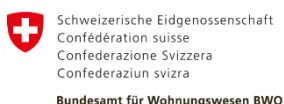




Ein Zuhause fürs Leben? Erkenntnisse zum Umzugsverhalten der Schweizer Bevölkerung

Anhang: Fragebogen

Projektpartnerinnen und Projektpartner:



IMPRESSUM**Herausgeber**

Bundesamt für Wohnungswesen BWO
Hallwylstrasse 4, 3003 Bern
Tel. +41 58 480 91 11
info@bwo.admin.ch, www.bwo.admin.ch

Download

<http://www.bwo.admin.ch>
<https://digitalcollection.zhaw.ch>

Projektbegleitung

ChristophENZler, Bundesamt für Wohnungswesen (BWO)
Olivier Feller, Fédération Romande Immobilière (FRI)
Adrian Spiess, Hauseigentümerverband Schweiz (HEV)
Benjamin Böttcher, Raiffeisen Schweiz
Nicole Horak, Raiffeisen Schweiz

Autorinnen und Autoren

ZHAW Zürcher Hochschule für Angewandte Wissenschaften
School of Management and Law
Abteilung Banking, Finance, Insurance
Institut für Wealth & Asset Management
Postfach
8401 Winterthur

Selina Lehner (selina.lehner@zhaw.ch)
Holger Hohgardt (holger.hohgardt@zhaw.ch)
Benedikt Umbricht

Zitierweise

Lehner, S., Hohgardt, H., & Umbricht, B. (2023). Ein Zuhause fürs Leben? Erkenntnisse zum Umzugsverhalten der Schweizer Bevölkerung. Bundesamt für Wohnungswesen, Bern. <https://doi.org/10.21256/zhaw-2468>

Anmerkungen

Die Kurzfassung sowie das Management Summary dieses Berichtes ist in deutscher, französischer, italienischer und englischer Sprache erhältlich.

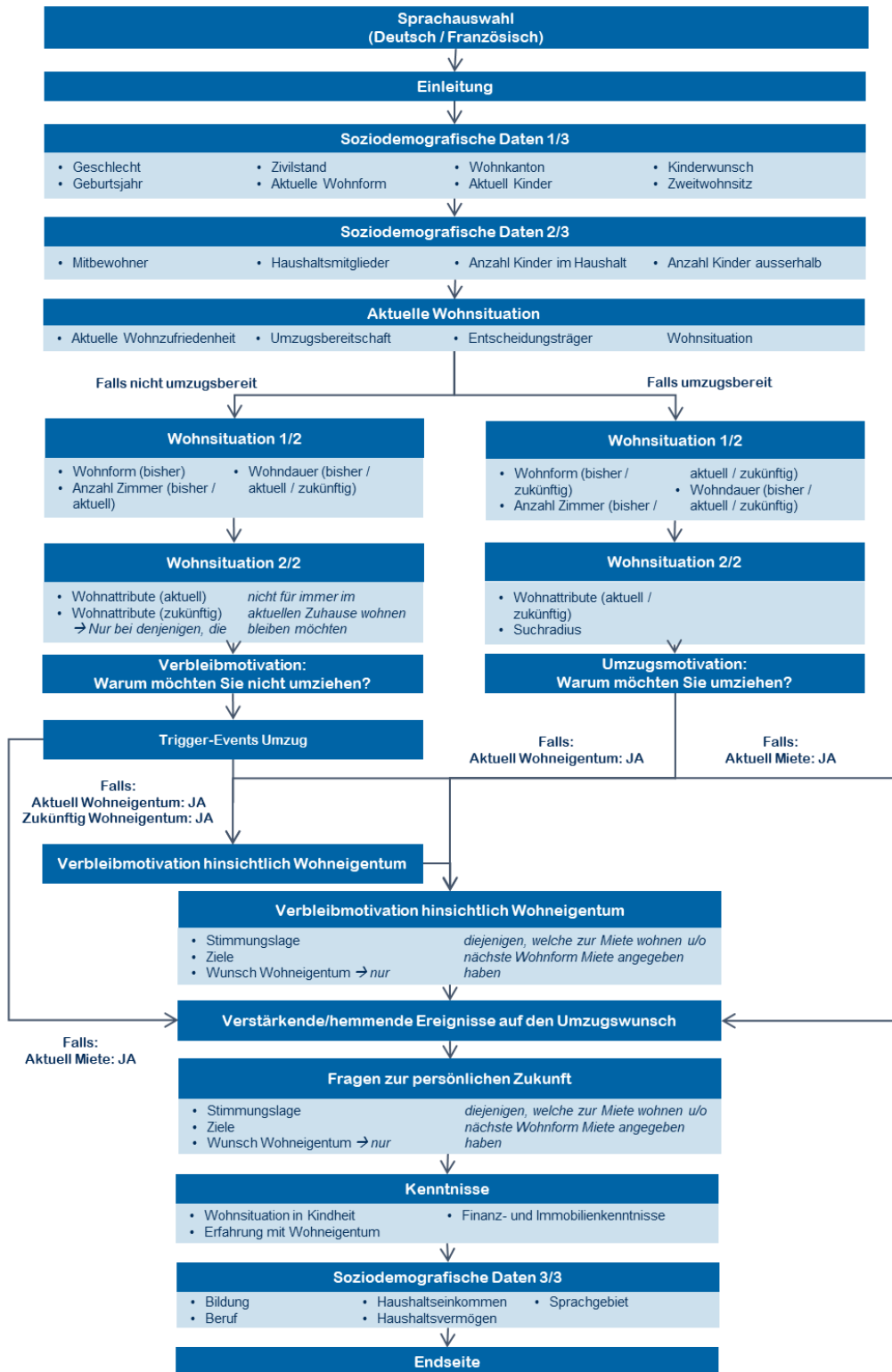
Der Bericht gibt die Auffassung der Autorinnen und Autoren wieder, die nicht notwendigerweise mit derjenigen der Auftraggebenden übereinstimmen muss.

Titelbild

© VBS

Fragebogen

Aufbau Fragebogen



SPRACHAUSWAHL (DEUTSCH / FRANZÖSISCH)**In welcher Sprache möchten Sie den Fragebogen ausfüllen?****Dans quelle langue souhaitez-vous remplir le questionnaire ?** Deutsch Français

FRAGEBOGEN IN DEUTSCHER SPRACHE

EINLEITUNG

Liebe Teilnehmende

Herzlich willkommen zu unserer Umfrage zum Thema **«Wohnen»**. Die Umfrage dauert **ca. 10 Minuten**. Das Ziel der Befragung ist es, ein besseres Verständnis über Ihre aktuelle und zukünftige Wohnsituation zu erhalten.

Lesen Sie bitte die Fragen vor der Beantwortung gewissenhaft durch. Es ist nicht möglich bei diesem Fragebogen zurückzugehen. Bitte beachten Sie auch, dass es **keine richtigen oder falschen Antworten** gibt.

Wir danken Ihnen für Ihre Teilnahme!

Team Fachstelle für Personal Finance & Wealth Management an der ZHAW

Bitte beachten Sie:

- Wir versichern Ihnen, dass Ihre Angaben absolut **vertraulich** und **anonym** behandelt werden und nur für statistische Zwecke verwendet werden.
- Eine Nennung Ihres Namens ist nicht notwendig. Rückschlüsse auf einzelne Personen werden nicht vorgenommen.
- Die Teilnahme an der Befragung ist **freiwillig**. Sie haben somit das Recht, die Teilnahme jederzeit abubrechen.

Ich bin einverstanden und möchte an der Umfrage teilnehmen.

SOZIODEMOGRAFISCHE DATEN 1/3
Was ist Ihr Geschlecht?
<input type="radio"/> Frau
<input type="radio"/> Mann
Bitte geben Sie Ihr Alter an:
➤ -- Bitte auswählen – (Alter) → Personen, die jünger als 18 oder älter als 69 sind, wurden nicht befragt
Welches ist Ihr Zivilstand?
<input type="radio"/> ledig
<input type="radio"/> im Konkubinat
<input type="radio"/> verheiratet
<input type="radio"/> in eingetragener Partnerschaft
<input type="radio"/> geschieden
<input type="radio"/> verwitwet
Wie wohnen Sie zurzeit?
<input type="radio"/> Ich wohne mietfrei bei meinen Eltern/Verwandten/Bekanntem.
<input type="radio"/> Ich wohne zur Miete.
<input type="radio"/> Ich wohne in einer Genossenschaftswohnung.
<input type="radio"/> Ich wohne in der eigenen Wohnung (Wohneigentum).
<input type="radio"/> Ich wohne im eigenen Haus (Wohneigentum).
<input type="radio"/> Anderes: _____
In welchem Kanton wohnen Sie?
➤ -- Bitte auswählen – (Kanton)
Haben Sie oder Ihre Partnerin bzw. Ihr Partner Kinder?
<input type="radio"/> Ja, ich habe bzw. wir haben Kinder.
<input type="radio"/> Nein, ich habe bzw. wir haben keine Kinder.
Planen Sie in Zukunft (weitere) Kinder zu haben?
<input type="radio"/> Ja, ich plane in Zukunft (weitere) Kinder zu haben.
<input type="radio"/> Nein, ich plane in Zukunft keine (weiteren) Kinder zu haben.
<input type="radio"/> Ich bin mir noch nicht sicher.

Haben Sie einen Zweitwohnsitz?

Bitte beachten Sie, dass sich die nachfolgenden Fragen immer auf Ihren Erstwohnsitz beziehen.

- Ja, ich habe einen Zweitwohnsitz im Eigentum.
- Ja, ich habe einen Zweitwohnsitz zur Miete.
- Nein, ich habe keinen Zweitwohnsitz.

SOZIODEMOGRAFISCHE DATEN 2/3
Mit wem wohnen Sie zurzeit zusammen?
<input type="checkbox"/> Ich wohne alleine.
Ich wohne... (Mehrfachnennungen sind möglich)
<input type="checkbox"/> mit meiner Partnerin bzw. meinem Partner zusammen.
<input type="checkbox"/> mit meinen eigenen Kindern zusammen.
<input type="checkbox"/> mit den Kindern meiner Partnerin bzw. meines Partners zusammen.
<input type="checkbox"/> mit meinen Eltern bzw. einem Elternteil zusammen.
<input type="checkbox"/> mit meiner Schwester / meinem Bruder / meinen Geschwistern zusammen.
<input type="checkbox"/> mit einer Kollegin bzw. einem Kollegen zusammen (kein direktes Familienmitglied).
<input type="checkbox"/> mit einer anderen Person zusammen: _____
Wie viele Personen wohnen in Ihrem Haushalt? (exkl. Kinder)
➤ -- Bitte auswählen – (1 / 2 / 3 / 4 / 5 / mehr als 5)
Wie viele Kinder wohnen in Ihrem Haushalt?
➤ -- Bitte auswählen – (keine / 1 / 2 / 3 / mehr als 3)
Wie viele Kinder haben Sie oder Ihre Partnerin bzw. Ihr Partner, die nicht mehr in Ihrem Haushalt wohnen?
➤ -- Bitte auswählen – (keine / 1 / 2 / 3 / mehr als 3)

AKTUELLE WOHN-SITUATION	
Wie zufrieden sind Sie mit Ihrem aktuellen Zuhause?	
<input type="radio"/>	sehr unzufrieden
<input type="radio"/>	eher unzufrieden
<input type="radio"/>	teils/teils
<input type="radio"/>	eher zufrieden
<input type="radio"/>	sehr zufrieden
Planen Sie in der nächsten Zeit einen Umzug?	
<input type="radio"/>	Ja, so schnell wie möglich.
<input type="radio"/>	Ja, innerhalb eines Jahres.
<input type="radio"/>	Ja, innerhalb der nächsten 2 bis 5 Jahre.
<input type="radio"/>	Ja, in mehr als 5 Jahren.
<input type="radio"/>	Nein, ich plane keinen Umzug.
Wer trifft in Ihrem Haushalt hauptsächlich die Entscheidungen bezüglich Wohnsituation?	
<input type="radio"/>	Ich
<input type="radio"/>	Mein Partner bzw. meine Partnerin
<input type="radio"/>	Ich und mein/e Partner/in gemeinsam
<input type="radio"/>	Mein Mitbewohner bzw. meine Mitbewohnerin
<input type="radio"/>	Ich und mein Mitbewohner bzw. meine Mitbewohnerin
<input type="radio"/>	Meine Kinder
<input type="radio"/>	Ich und meine Kinder
<input type="radio"/>	Jemand Anderes: _____

WOHNSITUATION 1/2 (FALLS UMZUGSBEREIT)		
Wie haben Sie vorher gewohnt bzw. möchten Sie in Zukunft wohnen?		
Vorheriges Zuhause <ul style="list-style-type: none"> ➤ -- Bitte auswählen – (Wohnform) Mietfrei Genossenschaftswohnung Eigentumswohnung (Eigenheim) Haus (Eigenheim) Anderes 	Zukünftiges Zuhause <ul style="list-style-type: none"> ➤ -- Bitte auswählen – (Wohnform) Mietfrei Genossenschaftswohnung Eigentumswohnung (Eigenheim) Haus (Eigenheim) Anderes 	
Wie viele Zimmer hatte Ihr vorheriges Zuhause? Wie viele Zimmer hat Ihr aktuelles Zuhause und wie viele Zimmer soll Ihr neues Zuhause haben?		
Vorheriges Zuhause <ul style="list-style-type: none"> ➤ -- Bitte auswählen – (Anzahl Zimmer) 1 bis 1.5 2 bis 2.5 3 bis 3.5 4 bis 4.5 5 bis 5.5 6 bis 6.5 Mehr als 6.5 	Aktuelles Zuhause <ul style="list-style-type: none"> ➤ -- Bitte auswählen – (Anzahl Zimmer) 1 bis 1.5 2 bis 2.5 3 bis 3.5 4 bis 4.5 5 bis 5.5 6 bis 6.5 Mehr als 6.5 	Zukünftiges Zuhause <ul style="list-style-type: none"> ➤ -- Bitte auswählen – (Anzahl Zimmer) 1 bis 1.5 2 bis 2.5 3 bis 3.5 4 bis 4.5 5 bis 5.5 6 bis 6.5 Mehr als 6.5
Wie lange haben Sie in Ihrem vorherigen Zuhause gewohnt bzw. wohnen Sie in Ihrem aktuellen Zuhause?		
Vorheriges Zuhause <ul style="list-style-type: none"> ➤ -- Bitte auswählen – (Wohndauer in Jahren: 1, ..., 35, mehr als 35 Jahre) 	Aktuelles Zuhause <ul style="list-style-type: none"> ➤ -- Bitte auswählen – (Wohndauer in Jahren: 1, ..., 35, mehr als 35 Jahre) 	
Wie lange beabsichtigen Sie, in Ihrem <u>neuen</u> Zuhause zu wohnen?		
<input type="radio"/> Weniger als 1 Jahr		
<input type="radio"/> 1 bis 2 Jahre		
<input type="radio"/> 3 bis 5 Jahre		
<input type="radio"/> 6 bis 10 Jahre		
<input type="radio"/> Mehr als 10 Jahre, aber wahrscheinlich nicht für immer		
<input type="radio"/> Wenn möglich für immer		
<input type="radio"/> Bis zu einem bestimmten Ereignis: _____		

Wie lange beabsichtigen Sie, noch in Ihrem <u>aktuellen</u> Zuhause zu wohnen?
<input type="radio"/> Weniger als 1 Jahr
<input type="radio"/> 1 bis 2 Jahre
<input type="radio"/> 3 bis 5 Jahre
<input type="radio"/> 6 bis 10 Jahre
<input type="radio"/> Mehr als 10 Jahre, aber wahrscheinlich nicht für immer
<input type="radio"/> Wenn möglich für immer
<input type="radio"/> Bis zu einem bestimmten Ereignis: _____

WOHNSITUATION 2/2 (FALLS UMZUGSBEREIT)					
Bitte bewerten Sie Ihre aktuelle und zukünftig gewünschte Wohnsituation.					
Aktuelles Zuhause	stimme überhaupt nicht zu	stimme eher nicht zu	teils/teils	stimme eher zu	stimme voll und ganz zu
Neben meinem privaten Zimmer nutze ich alle anderen Räume und Einrichtungen (z.B. Küche, Waschräume) gemeinschaftlich.	<input type="radio"/>	<input type="radio"/>	<input type="radio"/>	<input type="radio"/>	<input type="radio"/>
Ich wohne in einer Liegenschaft mit unterstützenden Dienstleistungen (z.B. Concierge).	<input type="radio"/>	<input type="radio"/>	<input type="radio"/>	<input type="radio"/>	<input type="radio"/>
Ich wohne in einer generationenübergreifenden Nachbarschaft.	<input type="radio"/>	<input type="radio"/>	<input type="radio"/>	<input type="radio"/>	<input type="radio"/>
Ich habe viel Wohnraum.	<input type="radio"/>	<input type="radio"/>	<input type="radio"/>	<input type="radio"/>	<input type="radio"/>
Ich wohne städtisch.	<input type="radio"/>	<input type="radio"/>	<input type="radio"/>	<input type="radio"/>	<input type="radio"/>
Zukünftiges Zuhause	Stimme überhaupt nicht zu	stimme eher nicht zu	teils/teils	stimme eher zu	stimme voll und ganz zu
Neben meinem privaten Zimmer möchte ich alle anderen Räume und Einrichtungen (z.B. Küche, Waschräume) gemeinschaftlich nutzen.	<input type="radio"/>	<input type="radio"/>	<input type="radio"/>	<input type="radio"/>	<input type="radio"/>
Ich möchte in einer Liegenschaft mit unterstützenden Dienstleistungen wohnen (z.B. Concierge).	<input type="radio"/>	<input type="radio"/>	<input type="radio"/>	<input type="radio"/>	<input type="radio"/>
Ich möchte in einer generationenübergreifenden Nachbarschaft wohnen.	<input type="radio"/>	<input type="radio"/>	<input type="radio"/>	<input type="radio"/>	<input type="radio"/>
Ich möchte viel Wohnraum haben.	<input type="radio"/>	<input type="radio"/>	<input type="radio"/>	<input type="radio"/>	<input type="radio"/>
Ich möchte städtisch wohnen.	<input type="radio"/>	<input type="radio"/>	<input type="radio"/>	<input type="radio"/>	<input type="radio"/>

Wo suchen Sie Ihr neues Zuhause? <i>Angaben in Bezug zu Ihrem aktuellen Wohnort. Mehrfachnennungen sind möglich.</i>	
<input type="checkbox"/>	Im gleichen Quartier
<input type="checkbox"/>	In der gleichen Gemeinde
<input type="checkbox"/>	In der Nachbargemeinde
<input type="checkbox"/>	Im gleichen Kanton
<input type="checkbox"/>	In einem anderen Kanton
<input type="checkbox"/>	Im Ausland

UMZUGSMOTIVATION (FALLS UMZUGSBEREIT)					
Warum möchten Sie umziehen? (1/4)					
	stimme über- haupt nicht zu	stimme eher nicht zu	teils/teils	stimme eher zu	stimme voll und ganz zu
Damit ich in einem spezifischen Quartier wohnen kann.	<input type="radio"/>	<input type="radio"/>	<input type="radio"/>	<input type="radio"/>	<input type="radio"/>
Damit ich eine modernere Ausstattung habe.	<input type="radio"/>	<input type="radio"/>	<input type="radio"/>	<input type="radio"/>	<input type="radio"/>
Um näher am Arbeitsort zu sein.	<input type="radio"/>	<input type="radio"/>	<input type="radio"/>	<input type="radio"/>	<input type="radio"/>
Damit ich näher bei meiner Familie bin.	<input type="radio"/>	<input type="radio"/>	<input type="radio"/>	<input type="radio"/>	<input type="radio"/>
Um zentraler in der Gemeinde zu wohnen.	<input type="radio"/>	<input type="radio"/>	<input type="radio"/>	<input type="radio"/>	<input type="radio"/>
Um einen Balkon zu haben..	<input type="radio"/>	<input type="radio"/>	<input type="radio"/>	<input type="radio"/>	<input type="radio"/>
Um einen Garten zu haben.	<input type="radio"/>	<input type="radio"/>	<input type="radio"/>	<input type="radio"/>	<input type="radio"/>
Damit ich ein langfristiges Zuhause habe.	<input type="radio"/>	<input type="radio"/>	<input type="radio"/>	<input type="radio"/>	<input type="radio"/>
Damit ich altersgerecht wohnen kann.	<input type="radio"/>	<input type="radio"/>	<input type="radio"/>	<input type="radio"/>	<input type="radio"/>
Meine Familiensituation wird sich in Kürze verändern	<input type="radio"/>	<input type="radio"/>	<input type="radio"/>	<input type="radio"/>	<input type="radio"/>

UMZUGSMOTIVATION (FALLS UMZUGSBEREIT)					
Warum möchten Sie umziehen? (2/4)					
	stimme über- haupt nicht zu	stimme eher nicht zu	teils/teils	stimme eher zu	stimme voll und ganz zu
Damit ich unabhängiger bin.	<input type="radio"/>	<input type="radio"/>	<input type="radio"/>	<input type="radio"/>	<input type="radio"/>
Ich möchte mein Geld nicht in einem Wohneigentum investiert haben.	<input type="radio"/>	<input type="radio"/>	<input type="radio"/>	<input type="radio"/>	<input type="radio"/>
Um mehr sparen zu können.	<input type="radio"/>	<input type="radio"/>	<input type="radio"/>	<input type="radio"/>	<input type="radio"/>
Aus steuerlichen Gründen.	<input type="radio"/>	<input type="radio"/>	<input type="radio"/>	<input type="radio"/>	<input type="radio"/>
Ich möchte nicht von der Bank abhängig sein.	<input type="radio"/>	<input type="radio"/>	<input type="radio"/>	<input type="radio"/>	<input type="radio"/>
Ich habe Angst vor unvorhergesehenen Kosten beim Wohneigentum.	<input type="radio"/>	<input type="radio"/>	<input type="radio"/>	<input type="radio"/>	<input type="radio"/>
Ich finde Wohneigentum zu risikoreich.	<input type="radio"/>	<input type="radio"/>	<input type="radio"/>	<input type="radio"/>	<input type="radio"/>
Ich möchte keine Schulden / keine Hypothek haben.	<input type="radio"/>	<input type="radio"/>	<input type="radio"/>	<input type="radio"/>	<input type="radio"/>
Um in Zukunft finanziell sicher zu sein.	<input type="radio"/>	<input type="radio"/>	<input type="radio"/>	<input type="radio"/>	<input type="radio"/>
Ich möchte mein Wohneigentum verkaufen, da die Marktlage gerade gut ist.	<input type="radio"/>	<input type="radio"/>	<input type="radio"/>	<input type="radio"/>	<input type="radio"/>

UMZUGSMOTIVATION (FALLS UMZUGSBEREIT)					
Warum möchten Sie umziehen? (3/4)					
	stimme über- haupt nicht zu	stimme eher nicht zu	teils/teils	stimme eher zu	stimme voll und ganz zu
Ich benötige das Geld (z.B. für mein Leben nach meiner Pensionierung).	<input type="radio"/>	<input type="radio"/>	<input type="radio"/>	<input type="radio"/>	<input type="radio"/>
Um günstiger zu wohnen.	<input type="radio"/>	<input type="radio"/>	<input type="radio"/>	<input type="radio"/>	<input type="radio"/>
Ich habe in mein Wohneigentum investiert, um teurer weiterzuverkaufen.	<input type="radio"/>	<input type="radio"/>	<input type="radio"/>	<input type="radio"/>	<input type="radio"/>
Die Bank hat mir keine Hypothekendarfinanzierung mehr gewährt.	<input type="radio"/>	<input type="radio"/>	<input type="radio"/>	<input type="radio"/>	<input type="radio"/>
Bitte kreuzen Sie "stimme eher nicht zu" an.	<input type="radio"/>	<input type="radio"/>	<input type="radio"/>	<input type="radio"/>	<input type="radio"/>
Weil ich mir (und meiner Familie) etwas gönnen möchte.	<input type="radio"/>	<input type="radio"/>	<input type="radio"/>	<input type="radio"/>	<input type="radio"/>
Damit ich umweltfreundlicher wohnen kann.	<input type="radio"/>	<input type="radio"/>	<input type="radio"/>	<input type="radio"/>	<input type="radio"/>
Damit ich ein gutes Zuhause für meine Kinder habe.	<input type="radio"/>	<input type="radio"/>	<input type="radio"/>	<input type="radio"/>	<input type="radio"/>
Um meinen Kindern das Wohneigentum zu überlassen.	<input type="radio"/>	<input type="radio"/>	<input type="radio"/>	<input type="radio"/>	<input type="radio"/>

UMZUGSMOTIVATION					
Warum möchten Sie umziehen? (4/4)					
	stimme über- haupt nicht zu	stimme eher nicht zu	teils/teils	stimme eher zu	stimme voll und ganz zu
Weil ich mich dadurch mehr in der Gemeinde engagiere.	<input type="radio"/>	<input type="radio"/>	<input type="radio"/>	<input type="radio"/>	<input type="radio"/>
Die Arbeiten (u.a. Unterhalt, Garten), die mit dem Wohneigentum verbunden sind, sind mir zu aufwendig.	<input type="radio"/>	<input type="radio"/>	<input type="radio"/>	<input type="radio"/>	<input type="radio"/>
Damit ich mein Hobby verwirklichen kann.	<input type="radio"/>	<input type="radio"/>	<input type="radio"/>	<input type="radio"/>	<input type="radio"/>
Damit ich ein richtiges Zuhause habe.	<input type="radio"/>	<input type="radio"/>	<input type="radio"/>	<input type="radio"/>	<input type="radio"/>
Damit ich mein Zuhause selbst gestalten kann.	<input type="radio"/>	<input type="radio"/>	<input type="radio"/>	<input type="radio"/>	<input type="radio"/>
Weil ich alleine bin.	<input type="radio"/>	<input type="radio"/>	<input type="radio"/>	<input type="radio"/>	<input type="radio"/>
Meine Familiensituation hat sich erst kürzlich verändert.	<input type="radio"/>	<input type="radio"/>	<input type="radio"/>	<input type="radio"/>	<input type="radio"/>
Ich ziehe gerne um.	<input type="radio"/>	<input type="radio"/>	<input type="radio"/>	<input type="radio"/>	<input type="radio"/>
Ich habe ein schlechtes Verhältnis zu meinen Nachbarn.	<input type="radio"/>	<input type="radio"/>	<input type="radio"/>	<input type="radio"/>	<input type="radio"/>
Ich habe einen schlechten Vermieter.	<input type="radio"/>	<input type="radio"/>	<input type="radio"/>	<input type="radio"/>	<input type="radio"/>

WOHNSITUATION 1/2 (FALLS NICHT UMZUGSBEREIT)	
Wie haben Sie vor Ihrem aktuellen Zuhause gewohnt?	
<input type="radio"/> Ich wohnte mietfrei bei meinen Eltern/Verwandten/Bekanntem.	
<input type="radio"/> Ich wohnte zur Miete.	
<input type="radio"/> Ich wohnte in einer Genossenschaftswohnung.	
<input type="radio"/> Ich wohnte in der eigenen Wohnung (Wohneigentum).	
<input type="radio"/> Ich wohnte im eigenen Haus (Wohneigentum).	
<input type="radio"/> Anderes: _____	
Wie viele Zimmer hatte Ihr vorheriges Zuhause? Wie viele Zimmer hat Ihr aktuelles Zuhause?	
Vorheriges Zuhause	Aktuelles Zuhause
➤ -- Bitte auswählen -- (Anzahl Zimmer)	➤ -- Bitte auswählen -- (Anzahl Zimmer)
1 bis 1.5	1 bis 1.5
2 bis 2.5	2 bis 2.5
3 bis 3.5	3 bis 3.5
4 bis 4.5	4 bis 4.5
5 bis 5.5	5 bis 5.5
6 bis 6.5	6 bis 6.5
Mehr als 6.5	Mehr als 6.5
Wie lange haben Sie in Ihrem vorherigen Zuhause gewohnt bzw. wohnen Sie in Ihrem aktuellen Zuhause?	
Vorheriges Zuhause	Aktuelles Zuhause
➤ -- Bitte auswählen -- (Wohndauer in Jahren: 1, ..., 35, mehr als 35 Jahre)	➤ -- Bitte auswählen -- (Wohndauer in Jahren: 1, ..., 35, mehr als 35 Jahre)
Wie lange beabsichtigen Sie, in Ihrem <u>aktuellen</u> Zuhause zu wohnen?	
<input type="radio"/> Weniger als 1 Jahr	
<input type="radio"/> 1 bis 2 Jahre	
<input type="radio"/> 3 bis 5 Jahre	
<input type="radio"/> 6 bis 10 Jahre	
<input type="radio"/> Mehr als 10 Jahre, aber wahrscheinlich nicht für immer	
<input type="radio"/> Wenn möglich für immer	
<input type="radio"/> Bis zu einem bestimmten Ereignis: _____	

WOHNSITUATION 2/2 (FALLS NICHT UMZUGSBEREIT)					
Bitte bewerten Sie Ihre aktuelle Wohnsituation.					
	stimme über- haupt nicht zu	stimme eher nicht zu	teils/teils	stimme eher zu	stimme voll und ganz zu
Neben meinem privaten Zimmer nutze ich alle anderen Räume und Einrichtungen (z.B. Küche, Waschküche) gemeinschaftlich.	<input type="radio"/>	<input type="radio"/>	<input type="radio"/>	<input type="radio"/>	<input type="radio"/>
Ich wohne in einer Liegenschaft mit unterstützenden Dienstleistungen (z.B. Concierge).	<input type="radio"/>	<input type="radio"/>	<input type="radio"/>	<input type="radio"/>	<input type="radio"/>
Ich wohne in einer generationenübergreifenden Nachbarschaft.	<input type="radio"/>	<input type="radio"/>	<input type="radio"/>	<input type="radio"/>	<input type="radio"/>
Ich habe viel Wohnraum.	<input type="radio"/>	<input type="radio"/>	<input type="radio"/>	<input type="radio"/>	<input type="radio"/>
Ich wohne städtisch.	<input type="radio"/>	<input type="radio"/>	<input type="radio"/>	<input type="radio"/>	<input type="radio"/>

WOHNSITUATION 2/2 (FALLS NICHT UMZUGSBEREIT, ABER WOHNDAUER NICHT BIS ANS LEBENS-ENDE)					
Bitte bewerten Sie Ihre aktuelle und zukünftig gewünschte Wohnsituation.					
Aktuelles Zuhause	stimme überhaupt nicht zu	stimme eher nicht zu	teils/teils	stimme eher zu	stimme voll und ganz zu
Neben meinem privaten Zimmer nutze ich alle anderen Räume und Einrichtungen (z.B. Küche, Waschräume) gemeinschaftlich.	<input type="radio"/>	<input type="radio"/>	<input type="radio"/>	<input type="radio"/>	<input type="radio"/>
Ich wohne in einer Liegenschaft mit unterstützenden Dienstleistungen (z.B. Concierge).	<input type="radio"/>	<input type="radio"/>	<input type="radio"/>	<input type="radio"/>	<input type="radio"/>
Ich wohne in einer generationenübergreifenden Nachbarschaft.	<input type="radio"/>	<input type="radio"/>	<input type="radio"/>	<input type="radio"/>	<input type="radio"/>
Ich habe viel Wohnraum.	<input type="radio"/>	<input type="radio"/>	<input type="radio"/>	<input type="radio"/>	<input type="radio"/>
Ich wohne städtisch.	<input type="radio"/>	<input type="radio"/>	<input type="radio"/>	<input type="radio"/>	<input type="radio"/>
Zukünftiges Zuhause	Stimme überhaupt nicht zu	stimme eher nicht zu	teils/teils	stimme eher zu	stimme voll und ganz zu
Neben meinem privaten Zimmer möchte ich alle anderen Räume und Einrichtungen (z.B. Küche, Waschräume) gemeinschaftlich nutzen.	<input type="radio"/>	<input type="radio"/>	<input type="radio"/>	<input type="radio"/>	<input type="radio"/>
Ich möchte in einer Liegenschaft mit unterstützenden Dienstleistungen wohnen (z.B. Concierge).	<input type="radio"/>	<input type="radio"/>	<input type="radio"/>	<input type="radio"/>	<input type="radio"/>
Ich möchte in einer generationenübergreifenden Nachbarschaft wohnen.	<input type="radio"/>	<input type="radio"/>	<input type="radio"/>	<input type="radio"/>	<input type="radio"/>
Ich möchte viel Wohnraum haben.	<input type="radio"/>	<input type="radio"/>	<input type="radio"/>	<input type="radio"/>	<input type="radio"/>
Ich möchte städtisch wohnen.	<input type="radio"/>	<input type="radio"/>	<input type="radio"/>	<input type="radio"/>	<input type="radio"/>

Wo würden Sie bevorzugt wohnen? <i>Angaben in Bezug zu Ihrem aktuellen Wohnort. Mehrfachnennungen sind möglich.</i>
<input type="checkbox"/> Im gleichen Quartier
<input type="checkbox"/> In der gleichen Gemeinde
<input type="checkbox"/> In der Nachbargemeinde
<input type="checkbox"/> Im gleichen Kanton
<input type="checkbox"/> In einem anderen Kanton
<input type="checkbox"/> Im Ausland

VERBLEIBMOTIVATION (FALLS NICHT UMZUGSBEREIT)					
Warum möchten Sie nicht umziehen? (1/3)					
	stimme überhaupt nicht zu	stimme eher nicht zu	teils/teils	stimme eher zu	stimme voll und ganz zu
Mein Arbeitsplatz ist bereits in der Nähe.	<input type="radio"/>	<input type="radio"/>	<input type="radio"/>	<input type="radio"/>	<input type="radio"/>
Meine Familie ist bereits in der Nähe.	<input type="radio"/>	<input type="radio"/>	<input type="radio"/>	<input type="radio"/>	<input type="radio"/>
Ich habe noch kein passendes Objekt gefunden (räumlich).	<input type="radio"/>	<input type="radio"/>	<input type="radio"/>	<input type="radio"/>	<input type="radio"/>
Eine Mietwohnung bietet mir nicht genügend Platz.	<input type="radio"/>	<input type="radio"/>	<input type="radio"/>	<input type="radio"/>	<input type="radio"/>
Mir gefällt das aktuelle Umfeld (u.a. Lage, Einkaufsmöglichkeiten, Naherholung).	<input type="radio"/>	<input type="radio"/>	<input type="radio"/>	<input type="radio"/>	<input type="radio"/>
Um mehr sparen zu können.	<input type="radio"/>	<input type="radio"/>	<input type="radio"/>	<input type="radio"/>	<input type="radio"/>
Aus steuerlichen Gründen.	<input type="radio"/>	<input type="radio"/>	<input type="radio"/>	<input type="radio"/>	<input type="radio"/>
Um in Zukunft finanziell sicher zu sein.	<input type="radio"/>	<input type="radio"/>	<input type="radio"/>	<input type="radio"/>	<input type="radio"/>
Weil die aktuellen Wohnkosten gering sind.	<input type="radio"/>	<input type="radio"/>	<input type="radio"/>	<input type="radio"/>	<input type="radio"/>
Meine Kinder sind bereits sesshaft geworden und/oder haben sich ein Wohneigentum gekauft.	<input type="radio"/>	<input type="radio"/>	<input type="radio"/>	<input type="radio"/>	<input type="radio"/>
Ich schätze die Flexibilität der Mietsituation.	<input type="radio"/>	<input type="radio"/>	<input type="radio"/>	<input type="radio"/>	<input type="radio"/>
Ich habe einen guten Vermieter.	<input type="radio"/>	<input type="radio"/>	<input type="radio"/>	<input type="radio"/>	<input type="radio"/>

VERBLEIBMOTIVATION (FALLS NICHT UMZUGSBEREIT)					
Warum möchten Sie nicht umziehen? (2/3)					
	stimme überhaupt nicht zu	stimme eher nicht zu	teils/teils	stimme eher zu	stimme voll und ganz zu
Um weiterhin in etwas finanziell Stabiles zu investieren.	<input type="radio"/>	<input type="radio"/>	<input type="radio"/>	<input type="radio"/>	<input type="radio"/>
Wohneigentum ist eine gute Möglichkeit, um mein Vermögen zu vermehren, wenn die Hauspreise steigen.	<input type="radio"/>	<input type="radio"/>	<input type="radio"/>	<input type="radio"/>	<input type="radio"/>
Um nicht Geld dem Vermieter zahlen zu müssen.	<input type="radio"/>	<input type="radio"/>	<input type="radio"/>	<input type="radio"/>	<input type="radio"/>
Ich habe noch kein passendes Objekt gefunden, das ich mir leisten kann (finanziell).	<input type="radio"/>	<input type="radio"/>	<input type="radio"/>	<input type="radio"/>	<input type="radio"/>
Ich habe nicht genügend Einkommen, um mir ein (neues) Wohneigentum zu kaufen.	<input type="radio"/>	<input type="radio"/>	<input type="radio"/>	<input type="radio"/>	<input type="radio"/>
Ich habe nicht genügend Vermögen, um mir ein (neues) Wohneigentum zu kaufen.	<input type="radio"/>	<input type="radio"/>	<input type="radio"/>	<input type="radio"/>	<input type="radio"/>
Mieten ist keine Option.	<input type="radio"/>	<input type="radio"/>	<input type="radio"/>	<input type="radio"/>	<input type="radio"/>
Bitte kreuzen Sie "stimme eher nicht zu" an.	<input type="radio"/>	<input type="radio"/>	<input type="radio"/>	<input type="radio"/>	<input type="radio"/>
Weil die Wohneigentumspreise zu hoch sind.	<input type="radio"/>	<input type="radio"/>	<input type="radio"/>	<input type="radio"/>	<input type="radio"/>
Mietwohnungen sind im Vergleich zu Wohneigentum zu teuer.	<input type="radio"/>	<input type="radio"/>	<input type="radio"/>	<input type="radio"/>	<input type="radio"/>
Andere Mietwohnungen sind zu teuer.	<input type="radio"/>	<input type="radio"/>	<input type="radio"/>	<input type="radio"/>	<input type="radio"/>

VERBLEIBMOTIVATION (FALLS NICHT UMZUGSBEREIT)					
Warum möchten Sie nicht umziehen? (3/3)					
	stimme über- haupt nicht zu	stimme eher nicht zu	teils/teils	stimme eher zu	stimme voll und ganz zu
Ich weiss nicht, was ich mit dem Verkaufserlös des Wohneigentums machen soll.	<input type="radio"/>	<input type="radio"/>	<input type="radio"/>	<input type="radio"/>	<input type="radio"/>
Ich möchte mein Vermögen nicht in Anlageprodukte (u.a. Aktien, Fonds) investieren.	<input type="radio"/>	<input type="radio"/>	<input type="radio"/>	<input type="radio"/>	<input type="radio"/>
Weil mein Vermögen mit Wohneigentum risikoarm investiert ist.	<input type="radio"/>	<input type="radio"/>	<input type="radio"/>	<input type="radio"/>	<input type="radio"/>
Die Verkaufskosten (u.a. Grundstücksgewinnsteuer, Handänderungskosten) sind mir zu hoch.	<input type="radio"/>	<input type="radio"/>	<input type="radio"/>	<input type="radio"/>	<input type="radio"/>
Das Wohneigentum ist Teil meiner Altersvorsorge.	<input type="radio"/>	<input type="radio"/>	<input type="radio"/>	<input type="radio"/>	<input type="radio"/>
Ich ziehe nicht gerne um.	<input type="radio"/>	<input type="radio"/>	<input type="radio"/>	<input type="radio"/>	<input type="radio"/>
Ein Umzug ist mir zu mühsam.	<input type="radio"/>	<input type="radio"/>	<input type="radio"/>	<input type="radio"/>	<input type="radio"/>
Ein Umzug ist mir zu teuer.	<input type="radio"/>	<input type="radio"/>	<input type="radio"/>	<input type="radio"/>	<input type="radio"/>
Ich habe eine Hypothek mit einer festen Laufzeit und kann nicht aussteigen.	<input type="radio"/>	<input type="radio"/>	<input type="radio"/>	<input type="radio"/>	<input type="radio"/>
Mir gefällt meine aktuelle Wohnsituation gut.	<input type="radio"/>	<input type="radio"/>	<input type="radio"/>	<input type="radio"/>	<input type="radio"/>
Ich habe ein gutes Verhältnis zu meinen Nachbarn.	<input type="radio"/>	<input type="radio"/>	<input type="radio"/>	<input type="radio"/>	<input type="radio"/>

TRIGGER-EVENTS UMZUG (FALLS NICHT UMZUGSBEREIT)
<p>Aufgrund welcher Ereignisse planen Sie einen Umzug?</p> <p><i>Mehrfachnennungen sind möglich.</i></p>
<p>Familie & Partnerschaft</p> <p><input type="checkbox"/> Familiengründung /-zuwachs</p> <p><input type="checkbox"/> Einschulung Kinder</p> <p><input type="checkbox"/> Auszug Kinder</p> <p><input type="checkbox"/> Neue Partnerschaft</p> <p><input type="checkbox"/> Scheidung / Trennung</p> <p><input type="checkbox"/> Tod Partner/in</p>
<p>Beruf & Weiterbildung</p> <p><input type="checkbox"/> Arbeitsortwechsel</p> <p><input type="checkbox"/> Pensionierung</p> <p><input type="checkbox"/> Lohnreduktion / Penumreduktion</p> <p><input type="checkbox"/> Beförderung / Lohnerhöhung / Penserhöhung</p> <p><input type="checkbox"/> Home Office</p> <p><input type="checkbox"/> Aus-/Weiterbildung</p>
<p>Finanzielle Ereignisse</p> <p><input type="checkbox"/> Genügend Vermögen angespart</p> <p><input type="checkbox"/> Erbschaft erhalten</p> <p><input type="checkbox"/> Schenkung oder Erbvorbezug erhalten</p> <p><input type="checkbox"/> Schenkung an Nachkommen</p> <p><input type="checkbox"/> Tiefere Immobilienpreise</p> <p><input type="checkbox"/> Tiefe Hypothekarzinsen</p> <p><input type="checkbox"/> Mieterhöhung</p>
<p>Wohnereignisse</p> <p><input type="checkbox"/> Übernahme Elternhaus bzw. Haus der Grosseltern</p> <p><input type="checkbox"/> Eigentumserwerb</p> <p><input type="checkbox"/> Renovationsbedarf des Eigenheims</p> <p><input type="checkbox"/> Kündigung / Sanierung der bestehenden Liegenschaft</p> <p><input type="checkbox"/> Konflikte in der Nachbarschaft</p> <p><input type="checkbox"/> Neues Hobby</p> <p><input type="checkbox"/> Auswandern</p>

Diverses
<input type="checkbox"/> Gesundheitliche Beschwerden
<input type="checkbox"/> Corona
<input type="checkbox"/> Andere: _____
<input type="checkbox"/> Keine der genannten Ereignisse

VERBLEIBMOTIVATION HINSICHTLICH WOHN EIGENTUM					
Warum möchten Sie weiterhin Wohneigentum besitzen? (1/2)					
	stimme über- haupt nicht zu	stimme eher nicht zu	teils/teils	stimme eher zu	stimme voll und ganz zu
Um etwas zu besitzen.	<input type="radio"/>	<input type="radio"/>	<input type="radio"/>	<input type="radio"/>	<input type="radio"/>
Weil ich Wohneigentum als eines meiner Lebensziele betrachte.	<input type="radio"/>	<input type="radio"/>	<input type="radio"/>	<input type="radio"/>	<input type="radio"/>
Weil Wohneigentum für mich ein Statussymbol ist.	<input type="radio"/>	<input type="radio"/>	<input type="radio"/>	<input type="radio"/>	<input type="radio"/>
Damit ich etwas erreicht habe.	<input type="radio"/>	<input type="radio"/>	<input type="radio"/>	<input type="radio"/>	<input type="radio"/>
Weil meine Verwandten und Bekannten auch Wohneigentum besitzen.	<input type="radio"/>	<input type="radio"/>	<input type="radio"/>	<input type="radio"/>	<input type="radio"/>
Mieten ist keine Option.	<input type="radio"/>	<input type="radio"/>	<input type="radio"/>	<input type="radio"/>	<input type="radio"/>
Damit ich unabhängiger bin.	<input type="radio"/>	<input type="radio"/>	<input type="radio"/>	<input type="radio"/>	<input type="radio"/>
Damit ich mein Zuhause selbst gestalten kann.	<input type="radio"/>	<input type="radio"/>	<input type="radio"/>	<input type="radio"/>	<input type="radio"/>
Um in etwas finanziell Stabiles zu investieren.	<input type="radio"/>	<input type="radio"/>	<input type="radio"/>	<input type="radio"/>	<input type="radio"/>

VERBLEIBMOTIVATION HINSICHTLICH WOHN EIGENTUM					
Warum möchten Sie weiterhin Wohneigentum besitzen? (2/2)					
	stimme über- haupt nicht zu	stimme eher nicht zu	teils/teils	stimme eher zu	stimme voll und ganz zu
Eine gute Möglichkeit, um mein Vermögen zu vermehren, wenn die Hauspreise ansteigen.	<input type="radio"/>	<input type="radio"/>	<input type="radio"/>	<input type="radio"/>	<input type="radio"/>
Eine Mietwohnung bietet mir nicht genügend Platz.	<input type="radio"/>	<input type="radio"/>	<input type="radio"/>	<input type="radio"/>	<input type="radio"/>
Um nicht Geld dem Vermieter zahlen zu müssen.	<input type="radio"/>	<input type="radio"/>	<input type="radio"/>	<input type="radio"/>	<input type="radio"/>
Mir gefällt meine aktuelle Wohnsituation gut.	<input type="radio"/>	<input type="radio"/>	<input type="radio"/>	<input type="radio"/>	<input type="radio"/>
Ich bin noch nicht so weit, mein Wohneigentum zu verkaufen.	<input type="radio"/>	<input type="radio"/>	<input type="radio"/>	<input type="radio"/>	<input type="radio"/>
Mietwohnungen sind im Vergleich zu Wohneigentum zu teuer.	<input type="radio"/>	<input type="radio"/>	<input type="radio"/>	<input type="radio"/>	<input type="radio"/>
Ich weiss nicht, was ich mit dem Verkaufserlös des Wohneigentums machen soll.	<input type="radio"/>	<input type="radio"/>	<input type="radio"/>	<input type="radio"/>	<input type="radio"/>
Ich möchte mein Vermögen nicht in Anlageprodukte (u.a. Aktien, Fonds) investieren.	<input type="radio"/>	<input type="radio"/>	<input type="radio"/>	<input type="radio"/>	<input type="radio"/>
Weil mein Vermögen mit Wohneigentum risikoarm investiert ist.	<input type="radio"/>	<input type="radio"/>	<input type="radio"/>	<input type="radio"/>	<input type="radio"/>
Die Verkaufskosten (u.a. Grundstückgewinnsteuer, Handänderungskosten) sind mir zu hoch.	<input type="radio"/>	<input type="radio"/>	<input type="radio"/>	<input type="radio"/>	<input type="radio"/>
Das Wohneigentum ist ein Teil meiner Altersvorsorge.	<input type="radio"/>	<input type="radio"/>	<input type="radio"/>	<input type="radio"/>	<input type="radio"/>

VERBLEIBMOTIVATION HINSICHTLICH WOHN-EIGENTUM
<p>Welche der folgenden Veränderungen haben Sie an Ihrem Eigenheim geplant?</p> <p><i>Mehrfachnennungen sind möglich.</i></p>
<input type="checkbox"/> Energetische Sanierung des kompletten Eigenheims
<input type="checkbox"/> Einzelne energetische Sanierungen
<input type="checkbox"/> Einzelne Renovationen (z.B. Küche)
<input type="checkbox"/> Einbau von SmartHome
<input type="checkbox"/> Erweiterung/Vergrosserung Wohnraum (z.B. Anbau)
<input type="checkbox"/> Gartenumgestaltung
<input type="checkbox"/> Einbau Einliegerwohnung
<input type="checkbox"/> Umbau für Barrierefreiheit bzw. altersgerechtes Wohnen
<input type="checkbox"/> Abriss des Eigenheims und Neubau Mehrfamilienhaus
<input type="checkbox"/> Keine Veränderungen geplant
<input type="checkbox"/> Andere: _____
<p>Welche eigenen finanziellen Mittel haben Sie <u>für den Kauf</u> Ihres Wohneigentums eingesetzt (verpfändet oder vorbezogen; exkl. Hypothek)?</p> <p><i>Mehrfachnennungen sind möglich.</i></p>
<input type="checkbox"/> Bargeld, Kontoguthaben (Sparkonto, Privatkonto)
<input type="checkbox"/> Depot-/Anlagevermögen (u.a. Aktien)
<input type="checkbox"/> Digitale Währungen (z. B. Bitcoin)
<input type="checkbox"/> Vorsorgekonto/-depot 3a (Bank)
<input type="checkbox"/> Vorsorgepolice (Versicherung)
<input type="checkbox"/> Pensionskassengelder (2. Säule)
<input type="checkbox"/> Schenkung / Erbvorbezug
<input type="checkbox"/> Erbschaft
<input type="checkbox"/> Bauland
<input type="checkbox"/> Andere Darlehen von Verwandten und Bekannten
<input type="checkbox"/> Crowdlending
<p>Was soll mit Ihrem Wohneigentum nach Ihrem Auszug passieren?</p>
<input type="radio"/> Eines meiner Kinder soll das Wohneigentum übernehmen.
<input type="radio"/> Eines meiner Enkelkinder soll das Wohneigentum übernehmen.
<input type="radio"/> Das Wohneigentum soll an eine Drittperson verkauft werden.
<input type="radio"/> Das Wohneigentum soll vermietet werden.
<input type="radio"/> Die Erben sollen über dessen Zukunft entscheiden.
<input type="radio"/> Ich habe keine konkreten Pläne.

VERKAUF AN DRITTPERSONEN

Sie würden Ihr Wohneigentum an eine Drittperson verkaufen. Aufgrund welcher Aspekte würden Sie sich für einen Käufer bzw. eine Käuferin entscheiden?

Bitte klicken Sie auf denjenigen Aspekt, der Ihnen am wichtigsten wäre (= 1. Platz). Klicken Sie danach auf den zweitwichtigsten Aspekt etc.

Höchster Verkaufspreis

Sympathische Käuferschaft

Käuferschaft mit Kindern

Möglichst wenige Veränderungen am Wohneigentum geplant

Möglichkeit, auch über Hauskauf hinaus mit Käuferschaft Kontakt zu pflegen

Junge Käuferschaft

Berufstätige Käuferschaft

Am Ort verwurzelte Käuferschaft

VERSTÄRKENDE / HEMMENDE EREIGNISSE AUF DEN UMZUGSWUNSCH					
Aus welchem der folgenden Gründe würden Sie einen Umzug mehr bzw. weniger forcieren?					
	stimme über- haupt nicht zu	stimme eher nicht zu	teils/teils	stimme eher zu	stimme voll und ganz zu
Familie & Partnerschaft					
Familiengründung/-zuwachs	<input type="radio"/>	<input type="radio"/>	<input type="radio"/>	<input type="radio"/>	<input type="radio"/>
Einschulung Kinder	<input type="radio"/>	<input type="radio"/>	<input type="radio"/>	<input type="radio"/>	<input type="radio"/>
Auszug Kinder	<input type="radio"/>	<input type="radio"/>	<input type="radio"/>	<input type="radio"/>	<input type="radio"/>
Neue Partnerschaft	<input type="radio"/>	<input type="radio"/>	<input type="radio"/>	<input type="radio"/>	<input type="radio"/>
Scheidung / Trennung	<input type="radio"/>	<input type="radio"/>	<input type="radio"/>	<input type="radio"/>	<input type="radio"/>
Tod Partner/in	<input type="radio"/>	<input type="radio"/>	<input type="radio"/>	<input type="radio"/>	<input type="radio"/>
Beruf & Weiterbildung					
Arbeitsortwechsel	<input type="radio"/>	<input type="radio"/>	<input type="radio"/>	<input type="radio"/>	<input type="radio"/>
Pensionierung	<input type="radio"/>	<input type="radio"/>	<input type="radio"/>	<input type="radio"/>	<input type="radio"/>
Lohnreduktion / Pensumre- duktion	<input type="radio"/>	<input type="radio"/>	<input type="radio"/>	<input type="radio"/>	<input type="radio"/>
Beförderung / Lohnerhö- hung / Pensumerhöhung	<input type="radio"/>	<input type="radio"/>	<input type="radio"/>	<input type="radio"/>	<input type="radio"/>
Home Office	<input type="radio"/>	<input type="radio"/>	<input type="radio"/>	<input type="radio"/>	<input type="radio"/>
Aus-/Weiterbildung	<input type="radio"/>	<input type="radio"/>	<input type="radio"/>	<input type="radio"/>	<input type="radio"/>
Finanzielle Ereignisse					
Genügend Vermögen ange- spart	<input type="radio"/>	<input type="radio"/>	<input type="radio"/>	<input type="radio"/>	<input type="radio"/>
Erbschaft erhalten	<input type="radio"/>	<input type="radio"/>	<input type="radio"/>	<input type="radio"/>	<input type="radio"/>
Schenkung oder Erbvorbe- zug erhalten	<input type="radio"/>	<input type="radio"/>	<input type="radio"/>	<input type="radio"/>	<input type="radio"/>
Schenkung an Nachkom- men	<input type="radio"/>	<input type="radio"/>	<input type="radio"/>	<input type="radio"/>	<input type="radio"/>
Tiefere Immobilienpreise	<input type="radio"/>	<input type="radio"/>	<input type="radio"/>	<input type="radio"/>	<input type="radio"/>
Höhere Hypothekarzinsen	<input type="radio"/>	<input type="radio"/>	<input type="radio"/>	<input type="radio"/>	<input type="radio"/>

Wohnereignisse					
Übernahme Elternhaus bzw. Haus der Grosseltern	<input type="radio"/>	<input type="radio"/>	<input type="radio"/>	<input type="radio"/>	<input type="radio"/>
Eigentumserwerb	<input type="radio"/>	<input type="radio"/>	<input type="radio"/>	<input type="radio"/>	<input type="radio"/>
Konflikte in der Nachbar- schaft	<input type="radio"/>	<input type="radio"/>	<input type="radio"/>	<input type="radio"/>	<input type="radio"/>
Neues Hobby	<input type="radio"/>	<input type="radio"/>	<input type="radio"/>	<input type="radio"/>	<input type="radio"/>
Auswandern	<input type="radio"/>	<input type="radio"/>	<input type="radio"/>	<input type="radio"/>	<input type="radio"/>
Diverses					
Gesundheitliche Beschwer- den	<input type="radio"/>	<input type="radio"/>	<input type="radio"/>	<input type="radio"/>	<input type="radio"/>

FRAGEN ZUR PERSÖNLICHEN ZUKUNFT					
Bitte bewerten Sie die folgenden Aussagen.					
	stimme überhaupt nicht zu	stimme eher nicht zu	teils/teils	stimme eher zu	stimme voll und ganz zu
Ich blicke hinsichtlich meiner finanziellen Lage optimistisch in die Zukunft.	<input type="radio"/>	<input type="radio"/>	<input type="radio"/>	<input type="radio"/>	<input type="radio"/>
Die steigenden Zinsen beunruhigen mich.	<input type="radio"/>	<input type="radio"/>	<input type="radio"/>	<input type="radio"/>	<input type="radio"/>
Die sinkenden Immobilienpreise beunruhigen mich.	<input type="radio"/>	<input type="radio"/>	<input type="radio"/>	<input type="radio"/>	<input type="radio"/>
Ich erwarte, dass mein Wohneigentum an finanziellem Wert verliert.	<input type="radio"/>	<input type="radio"/>	<input type="radio"/>	<input type="radio"/>	<input type="radio"/>
Ich habe Angst, dass ich mir mein Wohneigentum nicht mehr leisten kann.	<input type="radio"/>	<input type="radio"/>	<input type="radio"/>	<input type="radio"/>	<input type="radio"/>
Ich habe Angst, mein Wohneigentum aufgrund der Marktlage (u.a. steigende Zinsen, allenfalls rückläufige Immobilienpreise) zu verlieren.	<input type="radio"/>	<input type="radio"/>	<input type="radio"/>	<input type="radio"/>	<input type="radio"/>
Ich werde mein Wohneigentum auch in Zukunft gewinnbringend verkaufen können.	<input type="radio"/>	<input type="radio"/>	<input type="radio"/>	<input type="radio"/>	<input type="radio"/>
Ich habe Angst, dass die Nachfrage nach Wohneigentum nachlässt.	<input type="radio"/>	<input type="radio"/>	<input type="radio"/>	<input type="radio"/>	<input type="radio"/>
Bitte kreuzen Sie "stimme eher zu" an.	<input type="radio"/>	<input type="radio"/>	<input type="radio"/>	<input type="radio"/>	<input type="radio"/>

Welche der folgenden Ziele planen Sie in Zukunft umzusetzen? <i>Mehrfachnennungen sind möglich.</i>
<input type="checkbox"/> Reisen
<input type="checkbox"/> Auswandern
<input type="checkbox"/> Zweiter Wohnsitz (z.B. im Sommer oder Winter)
<input type="checkbox"/> Ausserordentliche (Teil-)Rückzahlung meiner bestehenden Hypothek
<input type="checkbox"/> Ablösung meiner bestehenden Hypothek (zu einem anderen Hypothekaranbieter)
<input type="checkbox"/> Einrichtung eines Nutznießungs-/Wohnrecht und Schenkung der Liegenschaft an meine Nachkommen
<input type="checkbox"/> Finanzielle Absicherung meiner Partnerin bzw. meines Partners (u.a. Erbvertrag)
<input type="checkbox"/> Keines der genannten Ziele.
Möchten Sie in Zukunft Wohneigentum erwerben?
<input type="checkbox"/> Ja.
<input type="checkbox"/> Nein.

KENNTNISSE					
Wie haben Sie in Ihrer Kindheit gelebt?					
<input type="radio"/> Mein Elternhaus war zur Miete.					
<input type="radio"/> Mein Elternhaus war mehrheitlich zur Miete.					
<input type="radio"/> zur Hälfte Miete / zur Hälfte Wohneigentum.					
<input type="radio"/> Mein Elternhaus war mehrheitlich ein Eigenheim.					
<input type="radio"/> Mein Elternhaus war ein Eigenheim.					
Möchten Sie in Zukunft Wohneigentum erwerben?					
<input type="radio"/> Ja, es gehörte (auch) mir.					
<input type="radio"/> Ja, es gehörte einem/einer meiner Mitbewohner/innen.					
<input type="radio"/> Nein.					
Wie schätzen Sie Ihre Kenntnisse ein?					
	Wenige bis keine Kenntnisse (=Laie)			Sehr umfassende Kenntnisse (=Experte)	
Immobilienkenntnisse	<input type="radio"/>	<input type="radio"/>	<input type="radio"/>	<input type="radio"/>	<input type="radio"/>
Finanzkenntnisse	<input type="radio"/>	<input type="radio"/>	<input type="radio"/>	<input type="radio"/>	<input type="radio"/>

SOZIODEMOGRAFISCHE DATEN 3/3
<p>Welches ist Ihre <u>höchste abgeschlossene Bildungsstufe</u>?</p>
<input type="radio"/> Obligatorische Grundschule (Sekundarschule / Realschule / Bezirksschule)
<input type="radio"/> Berufslehre / Berufsschule / Handelsschule
<input type="radio"/> Maturität (Gymnasium) / Berufsmatura (BMS) / Fachmaturität / Diplommittelschule
<input type="radio"/> Eidg. Fachausweis / Meisterprüfung / Höhere Fachschule
<input type="radio"/> Universität / ETH / Fachhochschule
<input type="radio"/> Keine Angabe
<p>Welches ist Ihre momentane <u>berufliche Situation</u>?</p> <p><i>Bitte geben Sie die Beschäftigung mit höchstem Pensum an.</i></p>
<input type="radio"/> Angestellt - Vollzeit
<input type="radio"/> Angestellt - Teilzeit
<input type="radio"/> Selbständig erwerbend
<input type="radio"/> Student / in Ausbildung
<input type="radio"/> Hausfrau / Hausmann
<input type="radio"/> Pensioniert
<input type="radio"/> Arbeitslos
<input type="radio"/> Keine Angabe
<p>Wie hoch ist ungefähr Ihr <u>monatliches Haushaltseinkommen (brutto)</u>?</p> <p><i>Bitte das monatliche Haushaltseinkommen (inklusive allfälligem Anteil 13. Monatslohn, Bonus) vor Abzug Steuern und Sozialversicherungsabgaben angeben. Ihre Angaben sind <u>anonym</u> und <u>vertraulich</u>.</i></p>
<input type="radio"/> bis 4'000 CHF
<input type="radio"/> 4'001 bis 7'000 CHF
<input type="radio"/> 7'001 bis 9'000 CHF
<input type="radio"/> 9'001 bis 12'000 CHF
<input type="radio"/> 12'001 bis 15'000 CHF
<input type="radio"/> 15'001 bis 20'000 CHF
<input type="radio"/> über 20'000 CHF
<input type="radio"/> Keine Angabe

<p>Wie hoch ist ungefähr Ihr <u>frei verfügbares Haushaltsvermögen</u> (ohne Immobilienvermögen)?</p> <p>Frei verfügbares Haushaltsvermögen ist zum Beispiel: Salär- und Sparkonto, handelbare Wertpapiere etc. Ihre Angaben sind <u>anonym</u> und <u>vertraulich</u>.</p>
<p><input type="radio"/> bis 50'000 CHF</p>
<p><input type="radio"/> 50'001 bis 100'000 CHF</p>
<p><input type="radio"/> 100'001 bis 150'000 CHF</p>
<p><input type="radio"/> 150'001 bis 200'000 CHF</p>
<p><input type="radio"/> 200'001 bis 500'000 CHF</p>
<p><input type="radio"/> über 500'000 CHF</p>
<p><input type="radio"/> Keine Angabe</p>
<p>In welchem Sprachgebiet wohnen Sie?</p>
<p><input type="radio"/> Deutschschweiz (inkl. Rätoromanisch)</p>
<p><input type="radio"/> Romandie</p>
<p><input type="radio"/> Tessin</p>

FRAGEBOGEN IN FRANZÖSISCHER SPRACHE

EINLEITUNG

Chère participante, cher participant,

Nous vous souhaitons la bienvenue à notre enquête consacrée au «**logement**». Notre objectif est de mieux comprendre votre situation actuelle et future dans ce domaine. L'enquête dure **environ 10 minutes**.

Du fait qu'il n'est pas possible de revenir en arrière durant le déroulement de l'enquête, merci de lire attentivement les questions avant de répondre. Nous attirons votre attention sur le fait qu'il **n'y a pas de bonnes ou de mauvaises réponses**.

Merci de votre participation !

L'équipe du service Personal Finance & Wealth Management de l'Université des sciences appliquées de Zurich (ZHAW)

Veillez noter:

- Nous vous assurons que vos informations seront traitées de manière absolument **confidentielle** et **anonyme** et ne seront utilisées qu'à des fins statistiques.
- Il n'est pas nécessaire de mentionner votre nom. Aucune conclusion ne sera tirée des données individuelles.
- La participation à l'enquête est **volontaire**. Vous avez le droit d'annuler votre participation à tout moment.

Je suis d'accord et je souhaite participer à l'enquête.

DEMOGRAFISCHE DATEN 1/2
Quel est votre sexe?
<input type="radio"/> Femme
<input type="radio"/> Homme
Veillez indiquer votre âge:
➤ -- Veuillez sélectionner – (âge) → Les personnes de moins de 18 ans ou de plus de 69 ans n'ont pas été interrogées
Quel est votre état civil?
<input type="radio"/> célibataire
<input type="radio"/> en concubinage
<input type="radio"/> marié/mariée
<input type="radio"/> en partenariat enregistré
<input type="radio"/> divorcé/divorcée
<input type="radio"/> veuf/veuve
Dans quelle forme de logement vivez-vous à l'heure actuelle?
<input type="radio"/> Je vis sans avoir à payer de location chez mes parents, des membres de ma famille ou des connaissances.
<input type="radio"/> Je vis en location.
<input type="radio"/> Je vis dans une coopérative d'habitation.
<input type="radio"/> Je vis dans mon propre appartement (en propriété).
<input type="radio"/> Je vis dans ma propre maison (en propriété).
<input type="radio"/> Autre: _____
Dans quel canton habitez-vous?
➤ -- Veuillez sélectionner – (canton)
Avez-vous (ou votre conjoint/e) des enfants?
<input type="radio"/> Oui, j'ai / nous avons des enfants.
<input type="radio"/> Non, je n'ai / nous n'avons pas d'enfants.
Prévoyez-vous d'avoir des (ou d'autres) enfants?
<input type="radio"/> Oui, je prévois d'avoir des/d'autres enfants.
<input type="radio"/> Non, je ne prévois pas d'avoir des/d'autres enfants.
<input type="radio"/> Je ne me suis pas encore décidé/décidée.

Avez-vous une résidence secondaire?

Veillez noter que les questions suivantes se rapportent toujours à votre résidence principale.

- Oui, j'ai une résidence secondaire en propriété.
- Oui, j'ai une résidence secondaire en location.
- Non, je n'ai pas de résidence secondaire.

SOZIODEMOGRAFISCHE DATEN 2/3
Avec qui vivez-vous actuellement?
<input type="checkbox"/> Je vis seul/seule.
Je vis... (plusieurs réponses possibles)
<input type="checkbox"/> avec mon conjoint / ma conjointe.
<input type="checkbox"/> avec mes propres enfants.
<input type="checkbox"/> avec les enfants de mon conjoint / ma conjointe.
<input type="checkbox"/> avec mes parents (ou avec l'un/une des deux).
<input type="checkbox"/> avec ma sœur / mon frère / mes frères et sœurs.
<input type="checkbox"/> avec un/une collègue (sans lien direct de famille).
<input type="checkbox"/> avec une autre personne: _____
Combien de personnes vivent dans votre ménage? (excl. enfants)
➤ -- Veuillez sélectionner – (1 / 2 / 3 / 4 / 5 / plus de 5)
Combien d'enfants vivent dans votre ménage?
➤ -- Veuillez sélectionner – (aucun / 1 / 2 / 3 / plus de 3)
Combien d'enfants avez-vous ou votre partenaire, qui ne vivent plus dans votre ménage?
➤ -- Veuillez sélectionner – (aucun / 1 / 2 / 3 / plus de 3)

AKTUELLE WOHNSITUATION
Dans quelle mesure êtes-vous satisfait/satisfaite de votre logement actuel?
<input type="radio"/> pas du tout satisfait/satisfaite
<input type="radio"/> plutôt pas satisfait/satisfaite
<input type="radio"/> neutre
<input type="radio"/> plutôt satisfait/satisfaite
<input type="radio"/> tout à fait satisfait/satisfaite
Avez-vous l'intention de déménager dans un avenir proche?
<input type="radio"/> Oui, dès que possible.
<input type="radio"/> Oui, d'ici un an.
<input type="radio"/> Oui, dans les 2 à 5 prochaines années.
<input type="radio"/> Oui, dans plus de 5 ans.
<input type="radio"/> Non, je n'ai pas l'intention de déménager.
Dans votre ménage, qui prend généralement les décisions relatives au logement ?
<input type="radio"/> Moi
<input type="radio"/> Mon conjoint / Ma conjointe
<input type="radio"/> Moi et mon conjoint / ma conjointe
<input type="radio"/> Mon/Ma colocataire
<input type="radio"/> Moi et mon/ma colocataire
<input type="radio"/> Mes enfants
<input type="radio"/> Moi et mes enfants
<input type="radio"/> Quelqu'un d'autre: _____

WOHNSITUATION 1/2 (FALLS UMZUGSBEREIT)		
Dans quel type de logement avez-vous habité par le passé? Dans quel type de logement aimeriez-vous habiter à l'avenir?		
Ancien logement	Futur logement	
<p>➤ -- Veuillez sélectionner -- (Type de logement)</p> <p>Dans un logement mis gratuitement à disposition</p> <p>Location</p> <p>Coopérative d'habitation</p> <p>Dans mon propre appartement (en propriété)</p> <p>Dans mon propre maison (en propriété)</p>	<p>➤ -- Veuillez sélectionner -- (Type de logement)</p> <p>Dans un logement mis gratuitement à disposition</p> <p>Location</p> <p>Coopérative d'habitation</p> <p>Dans mon propre appartement (en propriété)</p> <p>Dans mon propre maison (en propriété)</p>	
Combien de pièces comptait votre ancien logement? Combien de pièces compte votre logement actuel et combien de pièces devrait compter votre futur logement?		
Ancien logement	Logement actuel	Futur logement
<p>➤ -- Veuillez sélectionner -- (Nombre de chambres)</p> <p>1 à 1.5</p> <p>2 à 2.5</p> <p>3 à 3.5</p> <p>4 à 4.5</p> <p>5 à 5.5</p> <p>6 à 6.5</p> <p>Plus de 6.5</p>	<p>➤ -- Veuillez sélectionner -- (Nombre de chambres)</p> <p>1 à 1.5</p> <p>2 à 2.5</p> <p>3 à 3.5</p> <p>4 à 4.5</p> <p>5 à 5.5</p> <p>6 à 6.5</p> <p>Plus de 6.5</p>	<p>➤ -- Veuillez sélectionner -- (Nombre de chambres)</p> <p>1 à 1.5</p> <p>2 à 2.5</p> <p>3 à 3.5</p> <p>4 à 4.5</p> <p>5 à 5.5</p> <p>6 à 6.5</p> <p>Plus de 6.5</p>
Combien de temps avez-vous vécu dans votre ancien logement? Depuis combien de temps vivez-vous dans votre logement actuel?		
Ancien logement	Logement actuel	
<p>➤ -- Veuillez sélectionner -- (Durée d'habitation (en années):</p> <p>1, ..., 35, plus de 35 ans)</p>	<p>➤ -- Veuillez sélectionner -- (Durée d'habitation (en années):</p> <p>1, ..., 35, plus de 35 ans)</p>	
Combien de temps avez-vous l'intention de vivre dans votre <u>nouveau</u> logement?		
<p><input type="radio"/> Moins d'un an</p> <p><input type="radio"/> 1 à 2 ans</p> <p><input type="radio"/> 3 à 5 ans</p> <p><input type="radio"/> 6 à 10 ans</p> <p><input type="radio"/> Plus de 10 ans, mais probablement pas pour toujours</p> <p><input type="radio"/> Si possible pour toujours</p> <p><input type="radio"/> Jusqu'à un certain événement: _____</p>		

Combien de temps avez-vous l'intention de vivre dans votre logement <u>actuel</u>?
<input type="radio"/> Moins d'un an
<input type="radio"/> 1 à 2 ans
<input type="radio"/> 3 à 5 ans
<input type="radio"/> 6 à 10 ans
<input type="radio"/> Plus de 10 ans, mais probablement pas pour toujours
<input type="radio"/> Si possible pour toujours
<input type="radio"/> Jusqu'à un certain événement: _____

WOHNSITUATION 1/2 (FALLS UMZUGSBEREIT)					
Veillez évaluer vos conditions de logement actuelles et celles que vous souhaitez avoir dans le futur.					
Logement actuel	pas du tout d'accord	plûtôt pas d'accord	neutre	plûtôt d'accord	tout à fait d'accord
A part ma chambre privée, j'utilise toutes les autres pièces et les installations (p. ex. cuisine, salles d'eau) de façon collective avec d'autres.	<input type="radio"/>	<input type="radio"/>	<input type="radio"/>	<input type="radio"/>	<input type="radio"/>
Je vis dans un logement avec services de soutien (p. ex. concierge).	<input type="radio"/>	<input type="radio"/>	<input type="radio"/>	<input type="radio"/>	<input type="radio"/>
J'habite dans un quartier intergénérationnel.	<input type="radio"/>	<input type="radio"/>	<input type="radio"/>	<input type="radio"/>	<input type="radio"/>
Je dispose de beaucoup d'espace habitable.	<input type="radio"/>	<input type="radio"/>	<input type="radio"/>	<input type="radio"/>	<input type="radio"/>
J'habite en ville.	<input type="radio"/>	<input type="radio"/>	<input type="radio"/>	<input type="radio"/>	<input type="radio"/>
Nouveau logement	pas du tout d'accord	plûtôt pas d'accord	neutre	plûtôt d'accord	tout à fait d'accord
A part ma chambre privée, j'aimerais pouvoir utiliser toutes les autres pièces et les installations (p. ex. cuisine, salles d'eau) de façon collective avec d'autres.	<input type="radio"/>	<input type="radio"/>	<input type="radio"/>	<input type="radio"/>	<input type="radio"/>
J'aimerais vivre dans un logement avec services de soutien (p. ex. concierge).	<input type="radio"/>	<input type="radio"/>	<input type="radio"/>	<input type="radio"/>	<input type="radio"/>
J'aimerais habiter dans un quartier intergénérationnel.	<input type="radio"/>	<input type="radio"/>	<input type="radio"/>	<input type="radio"/>	<input type="radio"/>
J'aimerais avoir beaucoup d'espace habitable.	<input type="radio"/>	<input type="radio"/>	<input type="radio"/>	<input type="radio"/>	<input type="radio"/>
J'aimerais habiter en ville.	<input type="radio"/>	<input type="radio"/>	<input type="radio"/>	<input type="radio"/>	<input type="radio"/>

Où cherchez-vous votre nouveau logement?

Veillez préciser par rapport à votre lieu de résidence actuel. Plusieurs réponses sont possibles.

- Au sein du même quartier
- Dans la même commune
- Dans une commune voisine
- Dans le même canton
- Dans un autre canton
- À l'étranger

UMZUGSMOTIVATION					
Pourquoi souhaitez-vous déménager? (1/4)					
	pas du tout d'accord	plûtôt pas d'accord	neutre	plûtôt d'ac- cord	tout à fait d'accord
Afin de vivre dans un quartier déterminé.	<input type="radio"/>	<input type="radio"/>	<input type="radio"/>	<input type="radio"/>	<input type="radio"/>
Afin de pouvoir disposer d'un équipement plus moderne.	<input type="radio"/>	<input type="radio"/>	<input type="radio"/>	<input type="radio"/>	<input type="radio"/>
Pour être plus près de mon lieu de travail.	<input type="radio"/>	<input type="radio"/>	<input type="radio"/>	<input type="radio"/>	<input type="radio"/>
Pour me rapprocher de ma famille.	<input type="radio"/>	<input type="radio"/>	<input type="radio"/>	<input type="radio"/>	<input type="radio"/>
Afin d'habiter plus au centre de la commune.	<input type="radio"/>	<input type="radio"/>	<input type="radio"/>	<input type="radio"/>	<input type="radio"/>
Pour avoir un balcon.	<input type="radio"/>	<input type="radio"/>	<input type="radio"/>	<input type="radio"/>	<input type="radio"/>
Pour avoir un jardin.	<input type="radio"/>	<input type="radio"/>	<input type="radio"/>	<input type="radio"/>	<input type="radio"/>
Afin d'avoir un logement à long terme.	<input type="radio"/>	<input type="radio"/>	<input type="radio"/>	<input type="radio"/>	<input type="radio"/>
Pour que je puisse vivre de manière adaptée à mon âge.	<input type="radio"/>	<input type="radio"/>	<input type="radio"/>	<input type="radio"/>	<input type="radio"/>
Ma situation familiale va bientôt changer.	<input type="radio"/>	<input type="radio"/>	<input type="radio"/>	<input type="radio"/>	<input type="radio"/>

UMZUGSMOTIVATION					
Pourquoi souhaitez-vous déménager? (2/4)					
	pas du tout d'accord	plûtot pas d'accord	neutre	plûtot d'ac- cord	tout à fait d'accord
Pour que je sois plus indé- pendant/indépendante.	<input type="radio"/>	<input type="radio"/>	<input type="radio"/>	<input type="radio"/>	<input type="radio"/>
Je ne souhaite pas que ma fortune soit investie dans une logement en propriété.	<input type="radio"/>	<input type="radio"/>	<input type="radio"/>	<input type="radio"/>	<input type="radio"/>
Pour être en mesure d'épar- gner davantage.	<input type="radio"/>	<input type="radio"/>	<input type="radio"/>	<input type="radio"/>	<input type="radio"/>
Pour des raisons fiscales.	<input type="radio"/>	<input type="radio"/>	<input type="radio"/>	<input type="radio"/>	<input type="radio"/>
Je ne veux pas être dépen- dant de la banque.	<input type="radio"/>	<input type="radio"/>	<input type="radio"/>	<input type="radio"/>	<input type="radio"/>
J'ai peur des coûts imprévus liés à la propriété d'un loge- ment.	<input type="radio"/>	<input type="radio"/>	<input type="radio"/>	<input type="radio"/>	<input type="radio"/>
Je pense que l'accession à la propriété est trop risquée.	<input type="radio"/>	<input type="radio"/>	<input type="radio"/>	<input type="radio"/>	<input type="radio"/>
Je ne veux pas avoir de dettes/d'hypothèque.	<input type="radio"/>	<input type="radio"/>	<input type="radio"/>	<input type="radio"/>	<input type="radio"/>
Pour m'assurer une sécurité financière dans le futur.	<input type="radio"/>	<input type="radio"/>	<input type="radio"/>	<input type="radio"/>	<input type="radio"/>
Je souhaite vendre mon lo- gement, car la situation du marché est actuellement fa- vorable.	<input type="radio"/>	<input type="radio"/>	<input type="radio"/>	<input type="radio"/>	<input type="radio"/>

UMZUGSMOTIVATION					
Pourquoi souhaitez-vous déménager? (3/4)					
	pas du tout d'accord	plûtôt pas d'accord	neutre	plûtôt d'ac- cord	tout à fait d'accord
J'ai besoin de cet argent (p. ex. pour pouvoir vivre une fois à la retraite).	<input type="radio"/>	<input type="radio"/>	<input type="radio"/>	<input type="radio"/>	<input type="radio"/>
Pour me loger à meilleur prix.	<input type="radio"/>	<input type="radio"/>	<input type="radio"/>	<input type="radio"/>	<input type="radio"/>
J'ai investi dans mon logement pour le revendre plus cher.	<input type="radio"/>	<input type="radio"/>	<input type="radio"/>	<input type="radio"/>	<input type="radio"/>
La banque ne m'a pas accordé de financement hypothécaire.	<input type="radio"/>	<input type="radio"/>	<input type="radio"/>	<input type="radio"/>	<input type="radio"/>
Veillez cocher la case «plûtôt pas d'accord».	<input type="radio"/>	<input type="radio"/>	<input type="radio"/>	<input type="radio"/>	<input type="radio"/>
Pour me faire plaisir (ainsi qu'à ma famille).	<input type="radio"/>	<input type="radio"/>	<input type="radio"/>	<input type="radio"/>	<input type="radio"/>
Pour vivre de manière plus écologique.	<input type="radio"/>	<input type="radio"/>	<input type="radio"/>	<input type="radio"/>	<input type="radio"/>
Afin d'avoir un bon foyer pour mes enfants.	<input type="radio"/>	<input type="radio"/>	<input type="radio"/>	<input type="radio"/>	<input type="radio"/>
Pour céder un jour la propriété à mes enfants.	<input type="radio"/>	<input type="radio"/>	<input type="radio"/>	<input type="radio"/>	<input type="radio"/>

UMZUGSMOTIVATION					
Pourquoi souhaitez-vous déménager? (4/4)					
	pas du tout d'accord	plûtôt pas d'accord	neutre	plûtôt d'ac- cord	tout à fait d'accord
Parce que c'est une ma- nière de m'impliquer davan- tage dans la vie de la com- mune.	<input type="radio"/>	<input type="radio"/>	<input type="radio"/>	<input type="radio"/>	<input type="radio"/>
Les travaux (p. ex. d'entre- tien, de jardinage) en lien avec la propriété du loge- ment sont trop lourds pour moi.	<input type="radio"/>	<input type="radio"/>	<input type="radio"/>	<input type="radio"/>	<input type="radio"/>
Pour pouvoir pratiquer mon hobby.	<input type="radio"/>	<input type="radio"/>	<input type="radio"/>	<input type="radio"/>	<input type="radio"/>
Pour me sentir vraiment chez moi.	<input type="radio"/>	<input type="radio"/>	<input type="radio"/>	<input type="radio"/>	<input type="radio"/>
Afin de pouvoir concevoir moi-même mon logement.	<input type="radio"/>	<input type="radio"/>	<input type="radio"/>	<input type="radio"/>	<input type="radio"/>
Parce que je suis seul/seule.	<input type="radio"/>	<input type="radio"/>	<input type="radio"/>	<input type="radio"/>	<input type="radio"/>
Ma situation familiale n'a changé que récemment.	<input type="radio"/>	<input type="radio"/>	<input type="radio"/>	<input type="radio"/>	<input type="radio"/>
J'aime déménager.	<input type="radio"/>	<input type="radio"/>	<input type="radio"/>	<input type="radio"/>	<input type="radio"/>
J'ai de mauvaises relations avec mes voisins.	<input type="radio"/>	<input type="radio"/>	<input type="radio"/>	<input type="radio"/>	<input type="radio"/>
J'ai un mauvais bailleur.	<input type="radio"/>	<input type="radio"/>	<input type="radio"/>	<input type="radio"/>	<input type="radio"/>

WOHNSITUATION 1/2 (FALLS NICHT UMZUGSBEREIT)	
Dans quel type de logement avez-vous habité par le passé?	
<input type="radio"/> Je vis sans avoir à payer de loyer chez mes parents, des membres de ma la famille ou des connaissances.	
<input type="radio"/> Je vis en location.	
<input type="radio"/> Je vis dans une coopérative d'habitation.	
<input type="radio"/> Je vis dans mon propre appartement (en propriété).	
<input type="radio"/> Je vis dans ma propre maison (en propriété).	
<input type="radio"/> Autre: _____	
Combien de pièces comptait votre ancien logement? Combien de pièces compte votre logement actuel?	
Ancien logement	Logement actuel
➤ -- Veuillez sélectionner -- (Nombre de chambres)	➤ -- Veuillez sélectionner -- (Nombre de chambres)
1 à 1.5	1 à 1.5
2 à 2.5	2 à 2.5
3 à 3.5	3 à 3.5
4 à 4.5	4 à 4.5
5 à 5.5	5 à 5.5
6 à 6.5	6 à 6.5
Plus de 6.5	Plus de 6.5
Combien de temps avez-vous vécu dans votre ancien logement? Depuis combien de temps vivez-vous dans votre logement actuel?	
Ancien logement	Logement actuel
➤ -- Veuillez sélectionner -- (Durée d'habitation (en années): 1, ..., 35, plus de 35 ans)	➤ -- Veuillez sélectionner -- (Durée d'habitation (en années): 1, ..., 35, plus de 35 ans)
Combien de temps avez-vous l'intention de vivre dans votre logement actuel?	
<input type="radio"/> Moins d'un an	
<input type="radio"/> 1 à 2 ans	
<input type="radio"/> 3 à 5 ans	
<input type="radio"/> 6 à 10 ans	
<input type="radio"/> Plus de 10 ans, mais probablement pas pour toujours	
<input type="radio"/> Si possible pour toujours	
<input type="radio"/> Jusqu'à un certain événement: _____	

WOHNSITUATION 2/2 (FALLS NICHT UMZUGSBEREIT)					
Veuillez évaluer vos conditions de logement actuelles.					
	pas du tout d'accord	plûtôt pas d'accord	neutre	plûtôt d'ac- cord	tout à fait d'accord
A part ma chambre privée, j'utilise en commun toutes les autres pièces et installations (p. ex. cuisine, salles d'eau).	<input type="radio"/>	<input type="radio"/>	<input type="radio"/>	<input type="radio"/>	<input type="radio"/>
Je vis dans un logement avec services de soutien (p. ex. concierge).	<input type="radio"/>	<input type="radio"/>	<input type="radio"/>	<input type="radio"/>	<input type="radio"/>
J'habite dans un quartier intergénérationnel.	<input type="radio"/>	<input type="radio"/>	<input type="radio"/>	<input type="radio"/>	<input type="radio"/>
Je dispose de beaucoup d'espace habitable.	<input type="radio"/>	<input type="radio"/>	<input type="radio"/>	<input type="radio"/>	<input type="radio"/>
J'habite en ville.	<input type="radio"/>	<input type="radio"/>	<input type="radio"/>	<input type="radio"/>	<input type="radio"/>

WOHNSITUATION 2/2 (FALLS NICHT UMZUGSBEREIT, ABER WOHNDAUER NICHT BIS ANS LEBENS-ENDE)					
Veillez évaluer vos conditions de logement actuelles et celles que vous souhaitez avoir dans le futur.					
Logement actuel	pas du tout d'accord	plûtôt pas d'accord	neutre	plûtôt d'accord	tout à fait d'accord
A part ma chambre privée, j'utilise en commun toutes les autres pièces et installations (p. ex. cuisine, salles d'eau).	<input type="radio"/>	<input type="radio"/>	<input type="radio"/>	<input type="radio"/>	<input type="radio"/>
Je vis dans un logement avec services de soutien (p. ex. concierge).	<input type="radio"/>	<input type="radio"/>	<input type="radio"/>	<input type="radio"/>	<input type="radio"/>
J'habite dans un quartier intergénérationnel.	<input type="radio"/>	<input type="radio"/>	<input type="radio"/>	<input type="radio"/>	<input type="radio"/>
Je dispose de beaucoup d'espace habitable.	<input type="radio"/>	<input type="radio"/>	<input type="radio"/>	<input type="radio"/>	<input type="radio"/>
J'habite en ville.	<input type="radio"/>	<input type="radio"/>	<input type="radio"/>	<input type="radio"/>	<input type="radio"/>
Nouveau logement	pas du tout d'accord	plûtôt pas d'accord	neutre	plûtôt d'accord	tout à fait d'accord
A part ma chambre privée, j'aimerais utiliser en commun toutes les autres pièces et installations. (p. ex. cuisine, salles d'eau).	<input type="radio"/>	<input type="radio"/>	<input type="radio"/>	<input type="radio"/>	<input type="radio"/>
J'aimerais vivre dans un logement avec services de soutien (p. ex. concierge).	<input type="radio"/>	<input type="radio"/>	<input type="radio"/>	<input type="radio"/>	<input type="radio"/>
J'aimerais habiter dans un quartier intergénérationnel.	<input type="radio"/>	<input type="radio"/>	<input type="radio"/>	<input type="radio"/>	<input type="radio"/>
J'aimerais disposer de beaucoup d'espace habitable.	<input type="radio"/>	<input type="radio"/>	<input type="radio"/>	<input type="radio"/>	<input type="radio"/>
J'aimerais habiter en ville.	<input type="radio"/>	<input type="radio"/>	<input type="radio"/>	<input type="radio"/>	<input type="radio"/>

Où préféreriez-vous vivre? <i>Veillez préciser par rapport à votre lieu de résidence actuel. Plusieurs réponses sont possibles.</i>
<input type="checkbox"/> Au sein du même quartier
<input type="checkbox"/> Dans la même commune
<input type="checkbox"/> Dans une commune voisine
<input type="checkbox"/> Dans le même canton
<input type="checkbox"/> Dans un autre canton
<input type="checkbox"/> À l'étranger

VERBLEIBMOTIVATION					
Pourquoi ne souhaitez-vous pas déménager? (1/3)					
	pas du tout d'accord	plûtot pas d'accord	neutre	plûtot d'ac- cord	tout à fait d'accord
J'habite déjà à proximité de mon lieu de travail.	<input type="radio"/>	<input type="radio"/>	<input type="radio"/>	<input type="radio"/>	<input type="radio"/>
J'habite déjà à proximité de ma famille.	<input type="radio"/>	<input type="radio"/>	<input type="radio"/>	<input type="radio"/>	<input type="radio"/>
Je n'ai pas encore trouvé l'objet immobilier qui convient.	<input type="radio"/>	<input type="radio"/>	<input type="radio"/>	<input type="radio"/>	<input type="radio"/>
Les appartements locatifs ne m'offrent pas suffisamment d'espace	<input type="radio"/>	<input type="radio"/>	<input type="radio"/>	<input type="radio"/>	<input type="radio"/>
J'apprécie la situation de mon logement (l'emplacement, les commerces, les offres de loisirs, ...).	<input type="radio"/>	<input type="radio"/>	<input type="radio"/>	<input type="radio"/>	<input type="radio"/>
Pour être en mesure d'épargner davantage.	<input type="radio"/>	<input type="radio"/>	<input type="radio"/>	<input type="radio"/>	<input type="radio"/>
Pour des raisons fiscales.	<input type="radio"/>	<input type="radio"/>	<input type="radio"/>	<input type="radio"/>	<input type="radio"/>
Pour m'assurer une sécurité financière dans le futur.	<input type="radio"/>	<input type="radio"/>	<input type="radio"/>	<input type="radio"/>	<input type="radio"/>
Parce que mes coûts de logement actuels sont bas.	<input type="radio"/>	<input type="radio"/>	<input type="radio"/>	<input type="radio"/>	<input type="radio"/>
Mes enfants sont déjà installés dans et/ou ont acheté un logement.	<input type="radio"/>	<input type="radio"/>	<input type="radio"/>	<input type="radio"/>	<input type="radio"/>
J'apprécie la flexibilité offerte par la location.	<input type="radio"/>	<input type="radio"/>	<input type="radio"/>	<input type="radio"/>	<input type="radio"/>
J'ai un bon bailleur.	<input type="radio"/>	<input type="radio"/>	<input type="radio"/>	<input type="radio"/>	<input type="radio"/>

VERBLEIBMOTIVATION					
Pourquoi ne souhaitez-vous pas déménager? (2/3)					
	pas du tout d'accord	plûtot pas d'accord	neutre	plûtot d'ac- cord	tout à fait d'accord
Pour effectuer un investisse- ment financièrement stable.	<input type="radio"/>	<input type="radio"/>	<input type="radio"/>	<input type="radio"/>	<input type="radio"/>
C'est un bon moyen d'ac- croître mon patrimoine lors- que les prix de l'immobilier augmentent.	<input type="radio"/>	<input type="radio"/>	<input type="radio"/>	<input type="radio"/>	<input type="radio"/>
Pour éviter d'avoir à payer un loyer à un propriétaire.	<input type="radio"/>	<input type="radio"/>	<input type="radio"/>	<input type="radio"/>	<input type="radio"/>
Je n'ai pas encore trouvé l'objet immobilier adéquat que je puisse financer.	<input type="radio"/>	<input type="radio"/>	<input type="radio"/>	<input type="radio"/>	<input type="radio"/>
Je n'ai pas assez de revenus pour m'acheter un (nouveau) logement.	<input type="radio"/>	<input type="radio"/>	<input type="radio"/>	<input type="radio"/>	<input type="radio"/>
Je n'ai pas assez de fonds propres pour m'acheter un (nouveau) logement.	<input type="radio"/>	<input type="radio"/>	<input type="radio"/>	<input type="radio"/>	<input type="radio"/>
La location n'est pas une op- tion.	<input type="radio"/>	<input type="radio"/>	<input type="radio"/>	<input type="radio"/>	<input type="radio"/>
Veuillez cocher la case «plû- tot pas d'accord».	<input type="radio"/>	<input type="radio"/>	<input type="radio"/>	<input type="radio"/>	<input type="radio"/>
Les prix des biens immobi- liers sont trop élevés.	<input type="radio"/>	<input type="radio"/>	<input type="radio"/>	<input type="radio"/>	<input type="radio"/>
Les appartements à louer sont trop chers par rapport aux logements en propriété.	<input type="radio"/>	<input type="radio"/>	<input type="radio"/>	<input type="radio"/>	<input type="radio"/>
Les autres appartements à louer disponibles sur le mar- ché sont trop chers.	<input type="radio"/>	<input type="radio"/>	<input type="radio"/>	<input type="radio"/>	<input type="radio"/>

VERBLEIBMOTIVATION					
Pourquoi ne souhaitez-vous pas déménager? (3/3)					
	pas du tout d'accord	plûtot pas d'accord	neutre	plûtot d'ac- cord	tout à fait d'accord
Je ne sais pas comment utiliser le produit de la vente de mon logement.	<input type="radio"/>	<input type="radio"/>	<input type="radio"/>	<input type="radio"/>	<input type="radio"/>
Je ne souhaite pas investir mon patrimoine dans des produits financiers (p.ex. actions, fonds).	<input type="radio"/>	<input type="radio"/>	<input type="radio"/>	<input type="radio"/>	<input type="radio"/>
Parce que ma fortune est placée sans grand risque dans mon logement.	<input type="radio"/>	<input type="radio"/>	<input type="radio"/>	<input type="radio"/>	<input type="radio"/>
Les frais de vente (notamment l'impôt sur les gains immobiliers, les droits de mutation) sont trop élevés pour moi.	<input type="radio"/>	<input type="radio"/>	<input type="radio"/>	<input type="radio"/>	<input type="radio"/>
Etre propriétaire de mon logement fait partie de ma prévoyance vieillesse.	<input type="radio"/>	<input type="radio"/>	<input type="radio"/>	<input type="radio"/>	<input type="radio"/>
Je n'aime pas déménager.	<input type="radio"/>	<input type="radio"/>	<input type="radio"/>	<input type="radio"/>	<input type="radio"/>
Déménager est trop pénible pour moi.	<input type="radio"/>	<input type="radio"/>	<input type="radio"/>	<input type="radio"/>	<input type="radio"/>
Déménager est trop coûteux pour moi.	<input type="radio"/>	<input type="radio"/>	<input type="radio"/>	<input type="radio"/>	<input type="radio"/>
J'ai un prêt hypothécaire à échéance fixe et je ne peux pas en changer.	<input type="radio"/>	<input type="radio"/>	<input type="radio"/>	<input type="radio"/>	<input type="radio"/>
J'aime bien ma situation actuelle en matière de logement.	<input type="radio"/>	<input type="radio"/>	<input type="radio"/>	<input type="radio"/>	<input type="radio"/>
J'ai de bonnes relations avec mes voisins.	<input type="radio"/>	<input type="radio"/>	<input type="radio"/>	<input type="radio"/>	<input type="radio"/>

TRIGGER-EVENTS UMZUG
<p>En raison de quelles circonstances avez-vous l'intention de déménager?</p> <p><i>Plusieurs réponses sont possibles.</i></p>
<p>Famille & relations de couple</p> <p><input type="checkbox"/> Vous fondez ou agrandissez votre famille</p> <p><input type="checkbox"/> Vos enfants entrent à l'école</p> <p><input type="checkbox"/> Vos enfants quittent votre domicile</p> <p><input type="checkbox"/> Nouvelle relation de couple</p> <p><input type="checkbox"/> Divorce / Séparation</p> <p><input type="checkbox"/> Décès du conjoint ou de la conjointe</p>
<p>Profession et formation</p> <p><input type="checkbox"/> Changement du lieu de travail</p> <p><input type="checkbox"/> Départ à la retraite</p> <p><input type="checkbox"/> Réduction du salaire ou du taux d'activité</p> <p><input type="checkbox"/> Promotion / Hausse de salaire / Augmentation du temps de travail</p> <p><input type="checkbox"/> Télétravail (Home Office)</p> <p><input type="checkbox"/> Formation initiale/continue</p>
<p>Événements financiers</p> <p><input type="checkbox"/> Vous avez épargné suffisamment de fonds propres</p> <p><input type="checkbox"/> Vous avez hérité</p> <p><input type="checkbox"/> Vous avez bénéficié d'une donation ou d'une avance sur héritage</p> <p><input type="checkbox"/> Vous avez fait une donation à vos enfants</p> <p><input type="checkbox"/> Baisse des prix de l'immobilier</p> <p><input type="checkbox"/> Taux d'intérêt bas</p> <p><input type="checkbox"/> Augmentation de loyer</p>
<p>Événements liés au logement</p> <p><input type="checkbox"/> Reprise de la maison des parents ou des grands-parents</p> <p><input type="checkbox"/> Acquisition d'un bien immobilier</p> <p><input type="checkbox"/> Besoins de rénovation du logement</p> <p><input type="checkbox"/> Résiliation du bail / Remise à neuf du logement existant</p> <p><input type="checkbox"/> Conflits de voisinage</p> <p><input type="checkbox"/> Vous avez un nouveau hobby</p> <p><input type="checkbox"/> Emigration</p>

Divers
<input type="checkbox"/> Problèmes de santé
<input type="checkbox"/> Corona
<input type="checkbox"/> Autre: _____
<input type="checkbox"/> Aucune des circonstances ci-dessus

VERBLEIBMOTIVATION HINSICHTLICH WOHNEIGENTUM					
Pourquoi souhaitez-vous rester propriétaire de votre logement? (1/2)					
	pas du tout d'accord	plûtôt pas d'accord	neutre	plûtôt d'ac- cord	tout à fait d'accord
Pour posséder quelque chose.	<input type="radio"/>	<input type="radio"/>	<input type="radio"/>	<input type="radio"/>	<input type="radio"/>
Parce que je considère l'accession à la propriété comme l'un de mes objectifs dans la vie.	<input type="radio"/>	<input type="radio"/>	<input type="radio"/>	<input type="radio"/>	<input type="radio"/>
Parce que la propriété est un symbole de prestige pour moi.	<input type="radio"/>	<input type="radio"/>	<input type="radio"/>	<input type="radio"/>	<input type="radio"/>
Pour avoir réalisé quelque chose.	<input type="radio"/>	<input type="radio"/>	<input type="radio"/>	<input type="radio"/>	<input type="radio"/>
Parce que ma famille et mes connaissances sont aussi propriétaires de leur logement.	<input type="radio"/>	<input type="radio"/>	<input type="radio"/>	<input type="radio"/>	<input type="radio"/>
La location n'est pas une option.	<input type="radio"/>	<input type="radio"/>	<input type="radio"/>	<input type="radio"/>	<input type="radio"/>
Pour que je sois plus indépendant/indépendante.	<input type="radio"/>	<input type="radio"/>	<input type="radio"/>	<input type="radio"/>	<input type="radio"/>
Afin de pouvoir concevoir moi-même mon logement.	<input type="radio"/>	<input type="radio"/>	<input type="radio"/>	<input type="radio"/>	<input type="radio"/>
Pour effectuer un investissement financièrement stable.	<input type="radio"/>	<input type="radio"/>	<input type="radio"/>	<input type="radio"/>	<input type="radio"/>

VERBLEIBMOTIVATION HINSICHTLICH WOHN EIGENTUM					
Pourquoi souhaitez-vous rester propriétaire de votre logement? (2/2)					
	pas du tout d'accord	plûtot pas d'accord	neutre	plûtot d'ac- cord	tout à fait d'accord
C'est un bon moyen d'accroître mon patrimoine lorsque les prix de l'immobilier augmentent.	<input type="radio"/>	<input type="radio"/>	<input type="radio"/>	<input type="radio"/>	<input type="radio"/>
Les appartements à louer ne m'offrent pas suffisamment d'espace.	<input type="radio"/>	<input type="radio"/>	<input type="radio"/>	<input type="radio"/>	<input type="radio"/>
Pour éviter d'avoir à payer un loyer à un propriétaire.	<input type="radio"/>	<input type="radio"/>	<input type="radio"/>	<input type="radio"/>	<input type="radio"/>
J'apprécie ma situation actuelle en matière de logement.	<input type="radio"/>	<input type="radio"/>	<input type="radio"/>	<input type="radio"/>	<input type="radio"/>
Je ne suis pas encore prêt à vendre mon logement.	<input type="radio"/>	<input type="radio"/>	<input type="radio"/>	<input type="radio"/>	<input type="radio"/>
Les logements en location sont trop chers en comparaison avec les logements en propriété.	<input type="radio"/>	<input type="radio"/>	<input type="radio"/>	<input type="radio"/>	<input type="radio"/>
Je ne sais pas comment utiliser le produit de la vente du logement.	<input type="radio"/>	<input type="radio"/>	<input type="radio"/>	<input type="radio"/>	<input type="radio"/>
Je ne souhaite pas investir mon patrimoine dans des produits financiers (p.ex. actions, fonds).	<input type="radio"/>	<input type="radio"/>	<input type="radio"/>	<input type="radio"/>	<input type="radio"/>
Parce que ma fortune est investie sans grand risque dans mon logement.	<input type="radio"/>	<input type="radio"/>	<input type="radio"/>	<input type="radio"/>	<input type="radio"/>
Les frais de vente (notamment l'impôt sur les gains immobiliers, les droits de mutation) sont trop élevés pour moi.	<input type="radio"/>	<input type="radio"/>	<input type="radio"/>	<input type="radio"/>	<input type="radio"/>
Etre propriétaire de mon logement fait partie de ma prévoyance vieillesse.	<input type="radio"/>	<input type="radio"/>	<input type="radio"/>	<input type="radio"/>	<input type="radio"/>

VERBLEIBMOTIVATION HINSICHTLICH WOHNEIGENTUM
<p>Parmi les changements suivants, lesquels avez-vous prévu d'apporter à votre logement?</p> <p><i>Plusieurs réponses sont possibles.</i></p>
<input type="checkbox"/> Rénovation énergétique de l'ensemble du logement
<input type="checkbox"/> Rénovations énergétiques partielles
<input type="checkbox"/> Rénovations spécifiques (p. ex. la cuisine)
<input type="checkbox"/> Installation d'un système Smart Home
<input type="checkbox"/> Extension/Agrandissement de l'espace habitable (p. ex. construction d'une annexe)
<input type="checkbox"/> Réaménagement du jardin
<input type="checkbox"/> Installation d'un appartement indépendant
<input type="checkbox"/> Transformation pour adapter le logement aux personnes à mobilité réduite ou aux personnes âgées
<input type="checkbox"/> Démolition du logement et construction d'un petit immeuble à plusieurs logements
<input type="checkbox"/> Aucun changement prévu
<input type="checkbox"/> Autres: _____
<p>Quels moyens financiers propres avez-vous utilisé pour l'achat du logement (cautionnements, avances sur héritage, etc. à l'exclusion des hypothèques)?</p> <p><i>Plusieurs réponses sont possibles.</i></p>
<input type="checkbox"/> Argent liquide, avoirs sur les comptes bancaires (compte d'épargne, compte privé)
<input type="checkbox"/> Fonds de dépôt/de placement (y compris actions)
<input type="checkbox"/> Monnaies numériques (p. ex. bitcoin)
<input type="checkbox"/> Compte de prévoyance 3a (banque)
<input type="checkbox"/> Police de prévoyance 3a (assurance)
<input type="checkbox"/> Avoir de la caisse de pension (2e pilier)
<input type="checkbox"/> Donation
<input type="checkbox"/> Héritage
<input type="checkbox"/> Terrains à bâtir (non soumis à une cédula hypothécaire)
<input type="checkbox"/> Autres prêts de la part de membres de la famille ou de connaissances
<input type="checkbox"/> Crowdlending (ou prêt participatif)
<p>Qu'advient-il de votre logement après votre déménagement?</p>
<input type="radio"/> Un de mes enfants doit reprendre le logement.
<input type="radio"/> Un de mes petits-enfants doit reprendre le logement.
<input type="radio"/> Le logement doit être vendu à un tiers.
<input type="radio"/> Le logement doit être loué.
<input type="radio"/> Mes descendants doivent décider de son avenir.
<input type="radio"/> Je n'ai pas de projets concrets.

VERKAUF AN DRITTPERSONEN

Dans le cas où vous décideriez de vendre votre logement à une tierce personne, sur quels aspects vous baseriez-vous pour choisir un acquéreur / une acquéreuse?

Veillez d'abord cliquer sur le point qui serait le plus important pour vous (= 1ère place). Cliquez ensuite sur le deuxième point le plus important etc.

Prix de vente le plus élevé

Acquéreur/acquéreuse sympathique

Acquéreur/acquéreuse avec enfants

Aussi peu de changements que possible sont planifiés dans le logement

Possibilité de conserver des liens avec les acquéreurs au-delà de la vente du bien

Jeunesse des acquéreurs/acquéreuses

Statut professionnel/le de l'acquéreur

Acquéreurs/acquéreuses bien implanté/implantée dans la région

VERSTÄRKENDE/HEMMENDE EREIGNISSE AUF DEN UMZUGSWUNSCH					
Parmi les raisons suivantes, lesquelles pourraient vous encourager / décourager à acheter un logement?					
	me découragerait	tendrait à me décourager	neutre	tendrait à m'encourager	m'encouragerait
Famille & relations de couple					
Vous fondez ou agrandissez votre famille	<input type="radio"/>	<input type="radio"/>	<input type="radio"/>	<input type="radio"/>	<input type="radio"/>
Vos enfants entrent à l'école	<input type="radio"/>	<input type="radio"/>	<input type="radio"/>	<input type="radio"/>	<input type="radio"/>
Vos enfants quittent votre domicile	<input type="radio"/>	<input type="radio"/>	<input type="radio"/>	<input type="radio"/>	<input type="radio"/>
Nouvelle relation de couple	<input type="radio"/>	<input type="radio"/>	<input type="radio"/>	<input type="radio"/>	<input type="radio"/>
Divorce / Séparation	<input type="radio"/>	<input type="radio"/>	<input type="radio"/>	<input type="radio"/>	<input type="radio"/>
Décès du conjoint ou de la conjointe	<input type="radio"/>	<input type="radio"/>	<input type="radio"/>	<input type="radio"/>	<input type="radio"/>
Profession et formation					
Changement du lieu de travail	<input type="radio"/>	<input type="radio"/>	<input type="radio"/>	<input type="radio"/>	<input type="radio"/>
Départ à la retraite	<input type="radio"/>	<input type="radio"/>	<input type="radio"/>	<input type="radio"/>	<input type="radio"/>
Réduction du salaire ou du taux d'activité	<input type="radio"/>	<input type="radio"/>	<input type="radio"/>	<input type="radio"/>	<input type="radio"/>
Promotion / Hausse de salaire / Augmentation du temps de travail	<input type="radio"/>	<input type="radio"/>	<input type="radio"/>	<input type="radio"/>	<input type="radio"/>
Télétravail (Home Office)	<input type="radio"/>	<input type="radio"/>	<input type="radio"/>	<input type="radio"/>	<input type="radio"/>
Formation initiale/continue	<input type="radio"/>	<input type="radio"/>	<input type="radio"/>	<input type="radio"/>	<input type="radio"/>
Événements financiers					
Vous avez épargné suffisamment de fonds propres	<input type="radio"/>	<input type="radio"/>	<input type="radio"/>	<input type="radio"/>	<input type="radio"/>
Vous avez hérité	<input type="radio"/>	<input type="radio"/>	<input type="radio"/>	<input type="radio"/>	<input type="radio"/>
Vous avez bénéficié d'une donation ou d'une avance sur héritage	<input type="radio"/>	<input type="radio"/>	<input type="radio"/>	<input type="radio"/>	<input type="radio"/>
Vous avez fait une donation à vos enfants	<input type="radio"/>	<input type="radio"/>	<input type="radio"/>	<input type="radio"/>	<input type="radio"/>

Baisse des prix de l'immobilier	<input type="radio"/>	<input type="radio"/>	<input type="radio"/>	<input type="radio"/>	<input type="radio"/>
Taux d'intérêt plus élevés	<input type="radio"/>	<input type="radio"/>	<input type="radio"/>	<input type="radio"/>	<input type="radio"/>
Événements liés au logement					
Reprise de la maison des parents ou des grands-parents	<input type="radio"/>	<input type="radio"/>	<input type="radio"/>	<input type="radio"/>	<input type="radio"/>
Acquisition d'un bien immobilier	<input type="radio"/>	<input type="radio"/>	<input type="radio"/>	<input type="radio"/>	<input type="radio"/>
Conflits de voisinage	<input type="radio"/>	<input type="radio"/>	<input type="radio"/>	<input type="radio"/>	<input type="radio"/>
Vous avez un nouveau hobby	<input type="radio"/>	<input type="radio"/>	<input type="radio"/>	<input type="radio"/>	<input type="radio"/>
Emigration	<input type="radio"/>	<input type="radio"/>	<input type="radio"/>	<input type="radio"/>	<input type="radio"/>
Diverses					
Problèmes de santé	<input type="radio"/>	<input type="radio"/>	<input type="radio"/>	<input type="radio"/>	<input type="radio"/>

FRAGEN ZUR PERSÖNLICHEN ZUKUNFT					
Veuillez évaluer les affirmations suivantes.					
	pas du tout d'accord	plûtôt pas d'accord	neutre	plûtôt d'ac- cord	tout à fait d'accord
J'envisage l'avenir avec opti- misme en regard de ma si- tuation financière.	<input type="radio"/>	<input type="radio"/>	<input type="radio"/>	<input type="radio"/>	<input type="radio"/>
La hausse des taux d'intérêt m'inquiète.	<input type="radio"/>	<input type="radio"/>	<input type="radio"/>	<input type="radio"/>	<input type="radio"/>
La baisse des prix de l'immo- bilier m'inquiète.	<input type="radio"/>	<input type="radio"/>	<input type="radio"/>	<input type="radio"/>	<input type="radio"/>
Je m'attends à ce que mon logement perde de sa valeur financière.	<input type="radio"/>	<input type="radio"/>	<input type="radio"/>	<input type="radio"/>	<input type="radio"/>
J'ai peur de ne plus pouvoir faire face au coût de mon lo- gement en propriété.	<input type="radio"/>	<input type="radio"/>	<input type="radio"/>	<input type="radio"/>	<input type="radio"/>
J'ai peur de perdre mon lo- gement en raison de la situa- tion du marché (hausse des taux d'intérêt, éventuelle baisse des prix de l'immo- bilier, etc.).	<input type="radio"/>	<input type="radio"/>	<input type="radio"/>	<input type="radio"/>	<input type="radio"/>
A l'avenir aussi, je pourrai vendre mon logement en ré- alisant une plus-value.	<input type="radio"/>	<input type="radio"/>	<input type="radio"/>	<input type="radio"/>	<input type="radio"/>
J'ai peur que la demande en matière d'accession à la pro- priété diminue.	<input type="radio"/>	<input type="radio"/>	<input type="radio"/>	<input type="radio"/>	<input type="radio"/>
Veuillez cocher la case "plû- tot d'accord".	<input type="radio"/>	<input type="radio"/>	<input type="radio"/>	<input type="radio"/>	<input type="radio"/>

Parmi les objectifs suivants, lesquels prévoyez-vous de mettre en œuvre? <i>Plusieurs réponses sont possibles.</i>
<input type="checkbox"/> Voyager
<input type="checkbox"/> S'expatrier
<input type="checkbox"/> Résidence secondaire (p. ex. en été ou en hiver)
<input type="checkbox"/> Remboursement (partiel) exceptionnel de mon hypothèque actuelle
<input type="checkbox"/> Rachat ou transfert de mon hypothèque actuelle (vers un autre prestataire hypothécaire)
<input type="checkbox"/> Mise en place d'un droit d'usufruit/d'habitation et donation du bien immobilier à mes descendants
<input type="checkbox"/> Assurer la sécurité financière de mon/ma partenaire (p. ex. pacte successoral)
<input type="checkbox"/> Aucun des objectifs mentionnés ci-dessus.
Envisagez-vous d'acheter un logement en propriété à l'avenir?
<input type="checkbox"/> Oui.
<input type="checkbox"/> Non.

KENNTNISSE					
Comment viviez-vous dans votre enfance?					
<input type="radio"/> Nous étions toujours locataires.					
<input type="radio"/> Nous étions en règle générale locataires.					
<input type="radio"/> Moitié locataires, moitié propriétaires.					
<input type="radio"/> Nous étions en règle générale propriétaires.					
<input type="radio"/> Nous étions toujours propriétaires.					
Depuis que vous avez quitté le domicile parental, avez-vous déjà habité un logement dont vous étiez le/la propriétaire=					
<input type="radio"/> Oui, c'était (aussi) le mien.					
<input type="radio"/> Oui, il appartenait à un/une colocataire.					
<input type="radio"/> Non.					
Comment évaluez-vous vos connaissances?					
	peu ou pas de connais- sances (= profane)			connaissances très étendues (= expert)	
Connaissances en matière d'immobilier	<input type="radio"/>	<input type="radio"/>	<input type="radio"/>	<input type="radio"/>	<input type="radio"/>
Connaissances financières	<input type="radio"/>	<input type="radio"/>	<input type="radio"/>	<input type="radio"/>	<input type="radio"/>

SOZIODEMOGRAFISCHE DATEN 3/3
Quel est votre <u>niveau d'études le plus élevé</u>?
<input type="radio"/> École obligatoire
<input type="radio"/> Apprentissage professionnel / Ecole professionnelle / Ecole de commerce
<input type="radio"/> Maturité (gymnase) / Maturité professionnelle / Maturité spécialisée / Ecole de culture générale
<input type="radio"/> Certificat fédéral de capacité (CFC) / Examen professionnel supérieur (ou examen de maîtrise) / Ecole supérieure (ES)
<input type="radio"/> Université / Ecole polytechnique fédérale / Haute école spécialisée
<input type="radio"/> Pas de réponse
Quelle est votre <u>situation professionnelle</u> actuelle?
<i>Veillez indiquer la profession dont le taux d'activité est le plus élevé.</i>
<input type="radio"/> Employé/Employée à plein temps
<input type="radio"/> Employé/Employée à temps partiel
<input type="radio"/> Indépendant/Indépendante
<input type="radio"/> Etudiant/Etudiante ou personne en formation
<input type="radio"/> Homme/Femme au foyer
<input type="radio"/> Retraité/Retraîtée
<input type="radio"/> Chômeur/Chômeuse
<input type="radio"/> Pas de réponse
De quel revenu mensuel (brut) approximatif votre ménage dispose-t-il?
<i>Veillez indiquer le revenu mensuel du ménage avant déduction des impôts et des cotisations aux assurances sociales (y compris l'éventuel 13e mois de salaire, bonus). Vos informations sont <u>anonymes</u> et <u>confidentielles</u>.</i>
<input type="radio"/> Jusqu'à 4'000 CHF
<input type="radio"/> 4'001 à 7'000 CHF
<input type="radio"/> 7'001 à 9'000 CHF
<input type="radio"/> 9'001 à 12'000 CHF
<input type="radio"/> 12'001 à 15'000 CHF
<input type="radio"/> 15'001 à 20'000 CHF
<input type="radio"/> Plus de 20'000 CHF
<input type="radio"/> Pas de réponse

Quel est le montant approximatif des fonds propres dont votre ménage dispose librement (à l'exclusion de patrimoine immobilier)?

Les fonds propres du ménage dont on peut disposer librement sont, par exemple: le compte salaire, le compte d'épargne, les titres négociables, etc. Vos informations sont anonymes et confidentielles.

- Jusqu'à 50'000 CHF
- 50'001 à 100'000 CHF
- 100'001 à 150'000 CHF
- 150'001 à 200'000 CHF
- 200'001 à 500'000 CHF
- Plus de 500'000 CHF
- Pas de réponse

Dans quelle région linguistique habitez-vous?

- Suisse alémanique (y compris le romanche)
- Romandie
- Tessin

School of Management and Law

St.-Georgen-Platz 2
Postfach
8401 Winterthur
Schweiz

www.zhaw.ch/sml



swissuniversities



European Business Schools
Ranking 2021